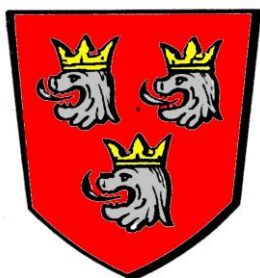


Gemeinde: Estenfeld
Ortsteil: -
Kreis: Würzburg



4. Änderung des Bebauungsplans „Westlich der Konrad-Adenauer-Straße“ Gemeinde Estenfeld

Schalltechnisches Gutachten

Ingenieure | Architekten | Stadtplaner



Dieses Gutachten besteht aus 29 Seiten einschließlich 13 Seiten Anhang.

Inhaltsverzeichnis

1.	Allgemeines	3
2.	Grundlagen.....	4
3.	Immissionsgrenzwerte	5
4.	Schallquellen	6
4.1	Verkehrszählung an den maßgebenden Knotenpunkten.....	7
4.2	Querschnittsbelastungen an den maßgebenden Knotenpunkten	8
4.3	Bundesstraße B19	8
4.4	Bestand	9
4.5	Planfall mit Neuansbindung 2021	9
5.	Immissionen	10
5.1	Lage der Immissionspunkte	10
5.2	Isophonenkarten Bestand	11
5.3	Isophonenkarten Planfall mit Neuansbindung 2021	13
5.4	Beurteilungspegel Bestand	15
5.5	Beurteilungspegel Planfall mit Neuansbindung 2021	16
6.	Zusammenfassung	17
A.	Anhang	18
A.1.	Quellenverzeichnis	18
A.2.	Eingabedaten.....	19
A.3.	Beurteilungspegel Bestand	26
A.4.	Beurteilungspegel Planfall mit Neuansbindung 2021	28

Abbildungsverzeichnis

Abbildung 1:	Übersichtslageplan.....	3
Abbildung 2:	Lageplan der Emittenten	6
Abbildung 3:	Lage der Knotenpunkte	7
Abbildung 4:	Querschnittsbelastungen DTV [Kfz/24h].....	8
Abbildung 5:	Bundesstraße B19.....	8
Abbildung 6:	Lage der Immissionspunkte.....	10
Abbildung 7:	Isophonenkarte Bestand Tag, Höhe: 6,30 m	11
Abbildung 8:	Isophonenkarte Bestand Nacht, Höhe: 6,30 m	12
Abbildung 9:	Isophonenkarte Planfall mit Neuansbindung 2021 Tag, Höhe: 6,30 m	13
Abbildung 10:	Isophonenkarte Planfall mit Neuansbindung 2021 Nacht, Höhe: 6,30 m	14
Abbildung 11:	Beurteilungspegel Bestand Tagzeitraum	15
Abbildung 12:	Beurteilungspegel Bestand Nachtzeitraum	15
Abbildung 13:	Beurteilungspegel Planfall mit Neuansbindung 2021 Tagzeitraum	16
Abbildung 14:	Beurteilungspegel Planfall mit Neuansbindung 2021 Nachtzeitraum	16

1. Allgemeines

Im Zuge der 4. Änderung des Bebauungsplans „Westlich der Konrad-Adenauer-Straße“ ist geplant, die Wilhelm-Hoegner-Straße in Richtung der Würzburger Straße zu öffnen.

Die vorliegende Schallbegutachtung dient dem Vergleich zwischen den bestehenden Straßenverhältnissen und deren zugehöriger Verkehrsflüsse mit der geplanten Öffnung der Wilhelm-Hoegner-Straße und der damit verbundenen Umverteilung des Straßenverkehrs.



Abbildung 1: Übersichtslageplan

2. Grundlagen

- [a] digitale Flurkarte
- [b] Ermittlung von Verkehrsbelastungsdaten zur Anbindung der Wilhelm-Hoegner-Str. an die Würzburger Str. in Estenfeld, vom 09.12.2021, T+T Verkehrsmanagement GmbH
- [c] Bebauungsplan „Westlich der Konrad-Adenauer-Straße“, Entwurf vom 11.02.2020, aufgestellt von unserem Büro

3. Immissionsgrenzwerte

Auf Grundlage der 16. Bundesimmissionsschutzverordnung sind die bestehende und die geplante Verkehrssituation (Öffnung der Wilhelm-Hoegner-Straße in Richtung der Würzburger Straße) zu beurteilen. Für die Beurteilung werden die Verkehrsdaten der in Kapitel 4 beschriebenen Straßen sowie die zu erwartende Umverteilung des Verkehrs bei geplanter Straßenöffnung berücksichtigt.

Die vorliegende Bebauung entspricht dem Charakter eines allgemeinen Wohngebiets (WA) und ist als solches gemäß § 4 BauNVO in der Berechnung zu berücksichtigen.

Immissionsgrenzwerte gemäß 16. BImSchV	Tag [dB(A)]	Nacht [dB(A)]
Allgemeines Wohngebiet (WA) gemäß § 4 BauNVO	59	49

4. Schallquellen

Im Umfeld der Konrad-Adenauer-Straße befinden sich die Würzburger Straße, der Westring, die Wilhelm-Hoegner-Straße sowie deren Verbindungsstraße zur Konrad-Adenauer-Straße.

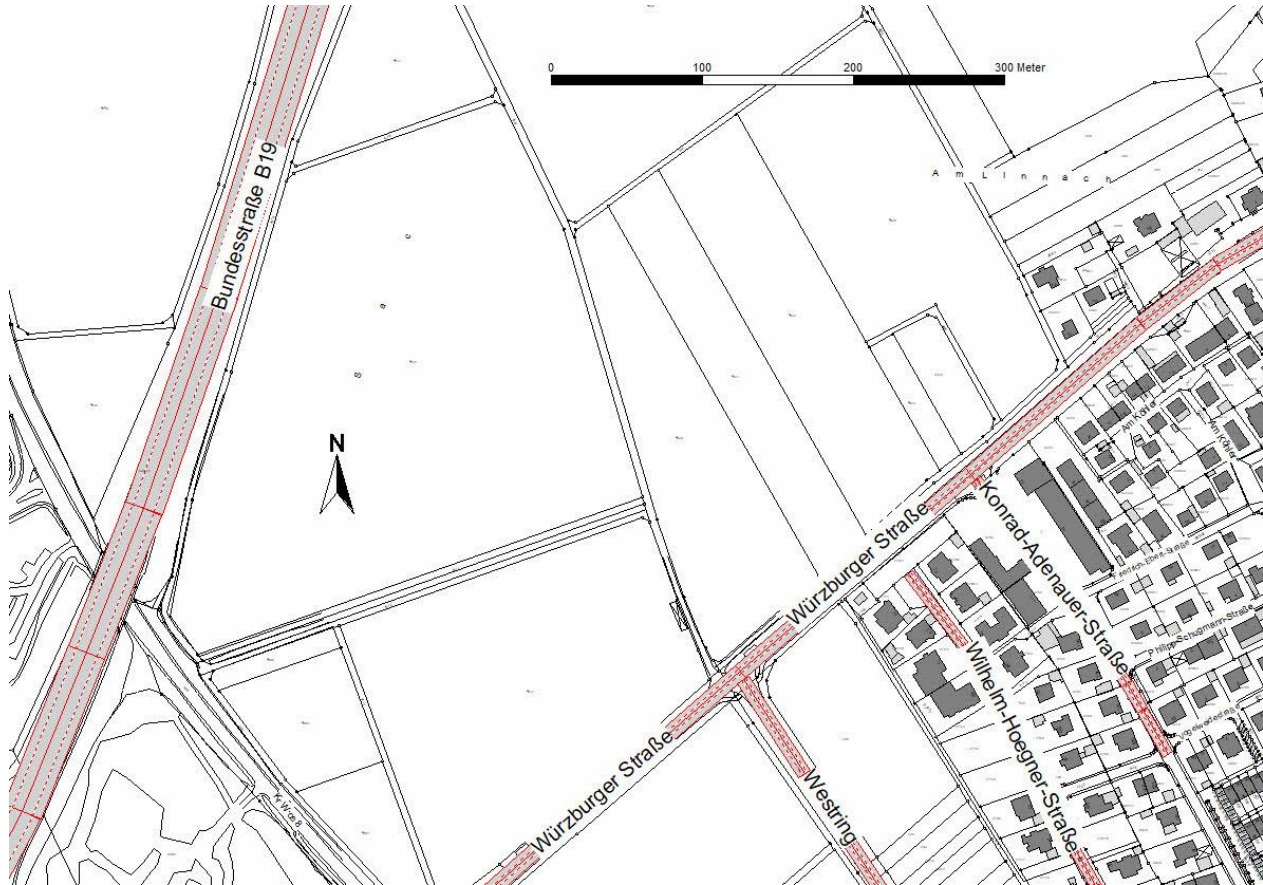


Abbildung 2: Lageplan der Emittenten

4.1 Verkehrszählung an den maßgebenden Knotenpunkten

Zur Ermittlung der zukünftigen Verkehrsströme wurden durch die T+T Verkehrsmanagement GmbH folgende Knotenpunkte im Umfeld der geplanten Bebauungsplanänderung untersucht:

- Knotenpunkt 1: Würzburger Straße / Westring
- Knotenpunkt 2: Würzburger Straße / Konrad-Adenauer-Straße
- Knotenpunkt 3: Wilhelm-Hoegner-Straße / Vogelweidestraße



Abbildung 3: Lage der Knotenpunkte

4.2 Querschnittsbelastungen an den maßgebenden Knotenpunkten

Gemäß des Ergebnisberichts der T+T Verkehrsmanagement GmbH wurden folgende Querschnittsbelastungen des DTV an den untersuchten Knotenpunkten festgestellt:

Querschnitt	Straße	Knotenpunkt	Bestand	Planfall mit Neuanbindung 2021
A	Würzburger Straße West	1	8601	8915
B	Westring	1	2147	2525
C	Würzburger Straße Ost	1	6844	7004
D	Würzburger Straße West	2	6844	6850
E	Konrad-Adenauer-Straße	2	2862	2540
F	Würzburger Straße Ost	2	5454	5662
G	Wilhelm-Hoegner-Straße	3	259	333
H	Wilhelm-Hoegner-Straße (1)	3	259	323
I	Wilhelm-Hoegner-Straße (2)			466

Abbildung 4: Querschnittsbelastungen DTV [Kfz/24h]

Die DTV-Werte für den Bestand und den Planfall mit Neuanbindung 2021 dienen als Grundlage für die nachfolgende schalltechnische Berechnung.

Grund hierfür, ist die gemäß des Berichts für das Jahr 2035 prognostizierte Senkung des Verkehrs. Der Planfall 2021 stellt sich demnach als maßgebend heraus.

4.3 Bundesstraße B19

Die Bundesstraße B19 verläuft nordwestlich der Gemeinde Estenfeld in einem Abstand von ca. 500 m zum geplanten Öffnungsbereich der Wilhelm-Hoegner-Straße.

Die zulässige Höchstgeschwindigkeit v_{zul} beträgt 130 km/h.

Die Fahrbahnoberfläche ist nicht geriffelter Gussasphalt mit einem $D_{StrO} = 0,0$ dB.

Die Bundesstraße B19 wird als Linienschallquelle gemäß RLS 90 modelliert.

Die Verkehrszahlen werden auf Grundlage des Bayerischen Straßeninformationssystems (BAYSIS) angesetzt. Da pandemiebedingt im Jahr 2020 keine Verkehrszählung durchgeführt wurde, werden die Verkehrszahlen aus dem Jahr 2015 angesetzt. Vergleicht man die Veränderungen der DTV von 2010 mit der DTV von 2015, so lässt sich eher eine Abnahme der Verkehrsstärke feststellen. Geht man davon aus, wie auch dem Bericht der T+T Verkehrsmanagement GmbH zu entnehmen ist, dass in der Zukunft der Verkehr eher rückläufig sein wird, ist eine Berechnung mit den Verkehrszahlen von 2015, als eine Berechnung auf der sicheren Seite anzusehen.

Bundesstraße B19 (130 km/h)			Tag 6.00-22.00 Uhr	Nacht 22.00-6.00 Uhr
Maßg. Verkehrsstärke	M	[Kfz/h]	2231	379
Mag. LKW-Anteil am Gesamtverkehr	P	[%]	5,6	7,3
Fahrbahnbelag: nicht geriffelter Gussasphalt	D_{StrO}	[dB]	0	
Zul. Höchstgeschwindigkeit	v_{zul}	[km/h]	130	
Geschwindigkeitskorrektur	D_v	[dB]	1,8	1,7

Abbildung 5: Bundesstraße B19

4.4 Bestand

Gemäß des Berichts der T+T Verkehrsmanagement GmbH bleiben bei der bestehenden Verkehrssituation folgende Vorhaben der Gemeinde Estenfeld unberücksichtigt:

- Errichtung einer Kinderbetreuungseinrichtung in der Wilhelm-Hoegner-Straße
- Umgestaltung der Konrad-Adenauer-Straße
- Errichtung eines Kreisverkehrs am Knotenpunkt Würzburger Straße / Westring

4.5 Planfall mit Neuanbindung 2021

Im Planfall mit Neuanbindung 2021 werden die Verlagerungseffekte bzgl. der Neuanbindung der Wilhelm-Hoegner-Straße an die Würzburger Straße, einschließlich der Auswirkungen infolge der geplanten Vorhaben der Gemeinde (siehe Kap. 4.4), betrachtet.

Die Erläuterung der zu erwartenden Umverteilung ist dem Bericht der T+T Verkehrsmanagement GmbH zu entnehmen.

5. Immissionen

5.1 Lage der Immissionspunkte



Abbildung 6: Lage der Immissionspunkte, hier dargestellt im Planfall mit Neuansbindung 2021

Die Immissionspunkte werden an den maßgeblichen Außenseiten der bestehenden Gebäude in der Wilhelm-Hoegner-Straße in einer Höhe von 3,5 m und 6,3 m über Geländeoberkante modelliert. Das entspricht jeweils einem Fenster im EG bzw. im 1.OG.

5.2 Isophonenkarten Bestand

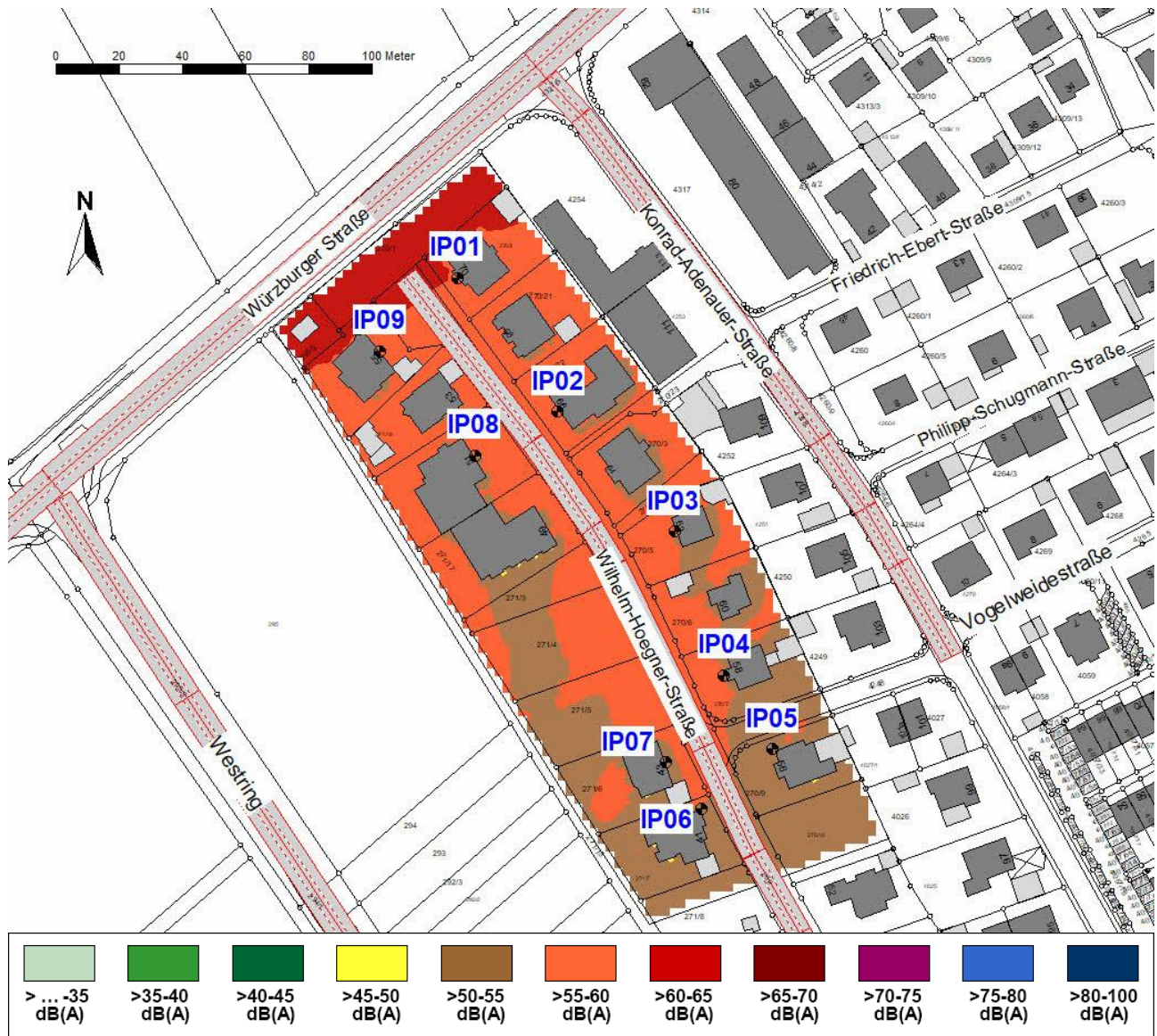


Abbildung 7: Isophonenkarte Bestand Tag, Höhe: 6,30 m

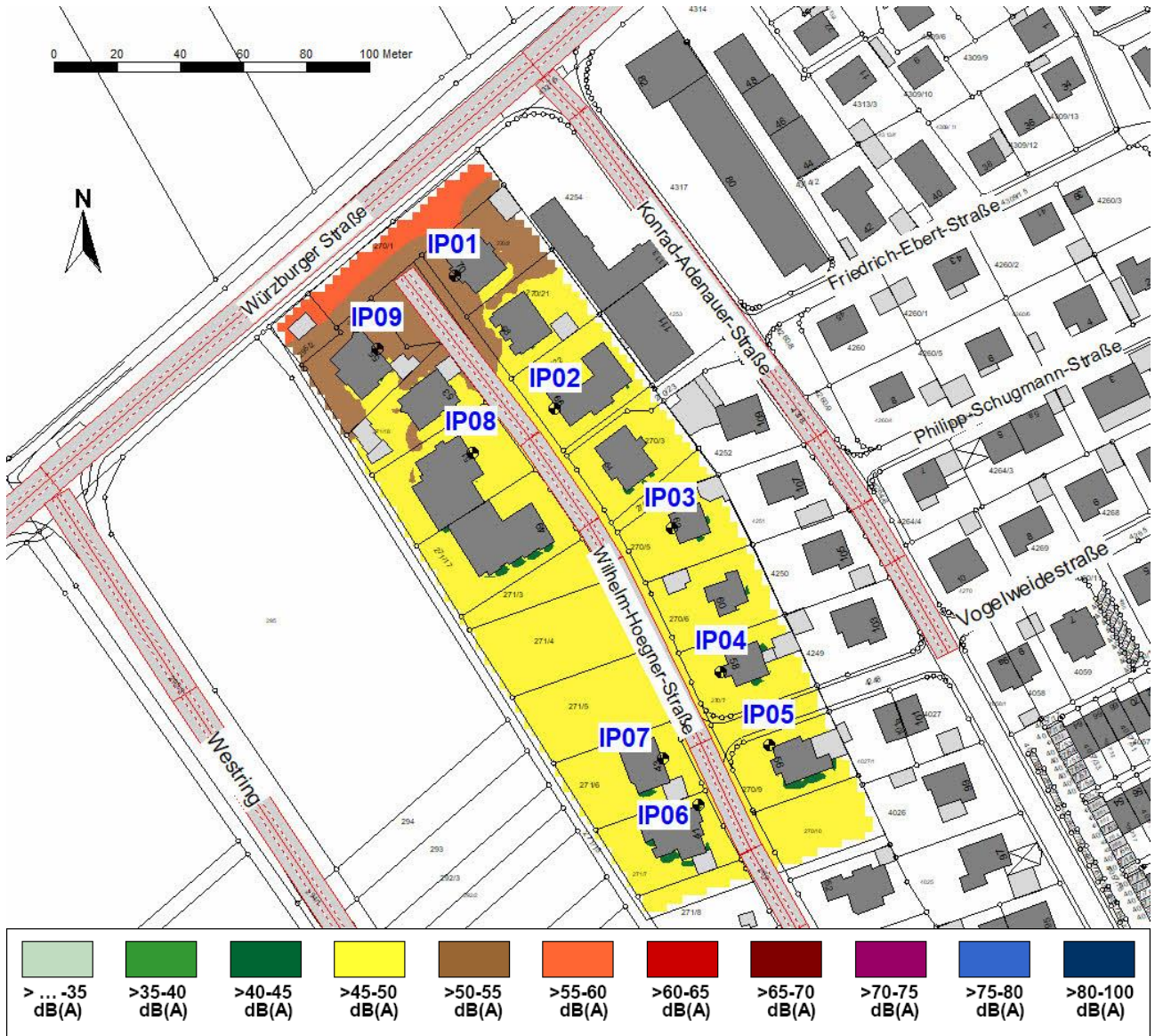


Abbildung 8: Isophonenkarte Bestand Nacht, Höhe: 6,30 m

5.3 Isophonenkarten Planfall mit Neuanbindung 2021

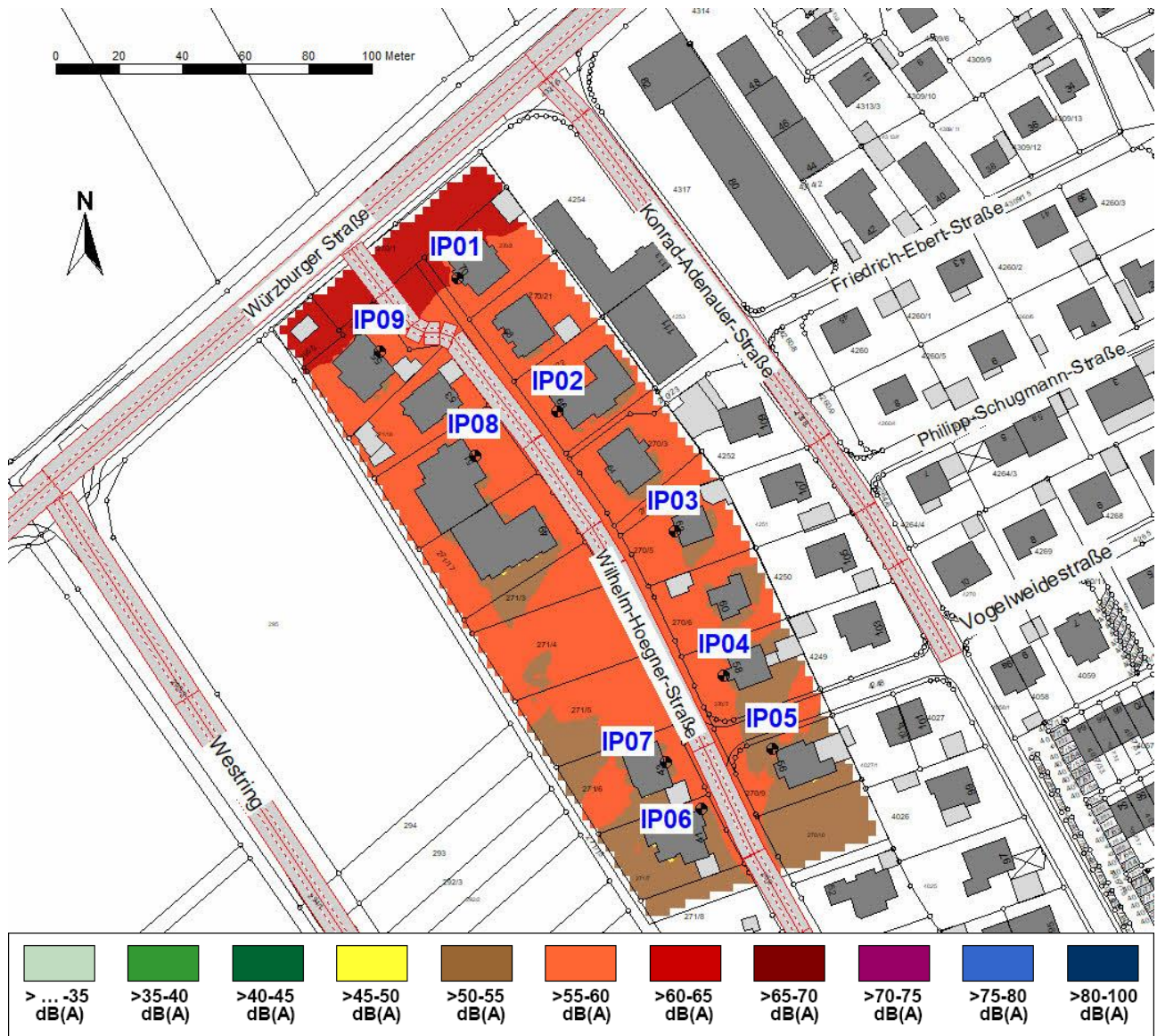


Abbildung 9: Isophonenkarte Planfall mit Neuanbindung 2021 Tag, Höhe: 6,30 m



Abbildung 10: Isophonenkarte Planfall mit Neuansbindung 2021 Nacht, Höhe: 6,30 m

5.4 Beurteilungspegel Bestand

Immissionspunkt	Beurteilungspegel Tageszeitraum		Immissionsgrenzwert Tag [dB(A)]
	EG [dB(A)]	1. OG [dB(A)]	
IP01	57	59	59
IP02	54	55	
IP03	53	54	
IP04	54	55	
IP05	54	55	
IP06	53	55	
IP07	52	53	
IP08	52	54	
IP09	55	57	

Abbildung 11: Beurteilungspegel Bestand Tagzeitraum

Immissionspunkt	Beurteilungspegel Nachtzeitraum		Immissionsgrenzwert Nacht [dB(A)]
	EG [dB(A)]	1. OG [dB(A)]	
IP01	50	51	49
IP02	47	48	
IP03	46	47	
IP04	47	47	
IP05	47	47	
IP06	46	47	
IP07	44	45	
IP08	45	47	
IP09	48	49	

Abbildung 12: Beurteilungspegel Bestand Nachtzeitraum

Die Immissionsgrenzwerte der **16. BImSchV** sind an allen Immissionspunkten, mit Ausnahme des IP01 innerhalb des Nachtzeitraums (Überschreitung bis zu 2 dB(A)), eingehalten. Ursächlich sind die Emissionen der Bundesstraße B19 und der Würzburger Straße.

5.5 Beurteilungspegel Planfall mit Neuanbindung 2021

Immissionspunkt	Beurteilungspegel Tageszeitraum		Immissionsgrenzwert Tag [dB(A)]
	EG [dB(A)]	1. OG [dB(A)]	
IP01	58	59	59
IP02	55	56	
IP03	53	55	
IP04	55	55	
IP05	55	55	
IP06	54	55	
IP07	53	54	
IP08	53	54	
IP09	56	57	

Abbildung 13: Beurteilungspegel Planfall mit Neuanbindung 2021 Tagzeitraum

Immissionspunkt	Beurteilungspegel Nachtzeitraum		Immissionsgrenzwert Nacht [dB(A)]
	EG [dB(A)]	1. OG [dB(A)]	
IP01	50	51	49
IP02	47	48	
IP03	46	47	
IP04	47	47	
IP05	47	47	
IP06	47	48	
IP07	45	46	
IP08	45	47	
IP09	48	50	

Abbildung 14: Beurteilungspegel Planfall mit Neuanbindung 2021 Nachtzeitraum

Die Immissionsgrenzwerte der **16. BImSchV** sind an allen Immissionspunkten, mit Ausnahme des IP01 und IP09 innerhalb des Nachtzeitraums (Überschreitung bis zu 2 dB(A)), eingehalten. Ursächlich sind die Emissionen der Bundesstraße B19 und der Würzburger Straße. Bei Öffnung der Wilhelm-Hoegner-Straße in Richtung der Würzburger Straße werden die Beurteilungspegel an den Immissionspunkten maximal um 1 dB(A) erhöht.

6. Zusammenfassung

Für die geplante Maßnahme, die Öffnung der Wilhelm-Hoegner-Straße in Richtung der Würzburger Straße, wurden die Verkehrszahlen an den maßgebenden Knoten gemäß des Ergebnisberichts der T+T Verkehrsmanagement GmbH sowie die der Bundesstraße B19 in der Berechnung berücksichtigt.

Die durch diesen Verkehr entstehenden Beurteilungspegel an den maßgebenden Gebäudefassaden in der Wilhelm-Hoegner-Straße bilden die bestehende Situation ab.

Die zu erwartende Umverteilung des Verkehrs nach der Öffnung der Wilhelm-Hoegner-Straße (Planfall mit Neuanbindung 2021) führt, verglichen mit den Pegeln des Bestands, zu einer maximalen Erhöhung der Beurteilungspegel von 1 dB(A).

Anmerkung: Das angesprochene Projekt wurde nur aus schalltechnischer Sicht untersucht und beurteilt. Hier aufgeführte Vorschläge und Änderungen konnten nicht auf Übereinstimmung mit Auflagen von Trägern anderer öffentlicher Belange überprüft werden.

Würzburg, 25.02.2022

Ingenieure | Architekten | Stadtplaner



Berliner Platz 9 | D-97080 Würzburg | Tel. 0931 – 79 44 - 0 | Fax 0931 – 79 44 - 30 | Mail info@r-auktor.de | Web www.r-auktor.de

Sachverständige Gutachter

- Heinz J. Rehbein, Beratender Ingenieur, Stadtplaner
- Maximilian Wetterich, B.-Eng. (FH)

A. Anhang

A.1. Quellenverzeichnis

- [1] Ermittlung von Verkehrsbelastungsdaten zur Anbindung der Wilhelm-Hoegner-Str. an die Würzburger Str. in Estenfeld, vom 09.12.2021, T+T Verkehrsmanagement GmbH
- [2] RLS 90, Richtlinien für den Lärmschutz an Straßen, Bundesministerium für Verkehr, Bonn, April 1990
- [3] Sechzehnte Verordnung zur Durchführung des Bundes-Immissionsschutzgesetzes (Verkehrslärmschutzverordnung, 16. BImSchV) vom 12.06.1990
- [4] VDI 2720 Blatt 1, „Schallschutz durch Abschirmung im Freien“, März 1997
- [5] DIN ISO 9613-2, Dämpfung des Schalls bei der Ausbreitung im Freien, 1999
- [6] Berechnungssoftware IMMI, Version 2021, der Wölfel Monitoring Systems GmbH + Co. KG, Höchberg

A.2. Eingabedaten

Projekt Eigenschaften									
Prognoseart:	Lärm								
Prognoseart:	Lärm (nationale Normen)								
Beurteilung nach:	16. BImSchV								
Projekt-Notizen									
Arbeitsbereich									
	von ...		bis ...		Ausdehnung				Fläche
x /m	4355150,00		4357780,00		2630,00				4,73 km²
y /m	5522240,00		5524040,00		1800,00				
z /m	-10,00		10,00		20,00				
Geländehöhen in den Eckpunkten									
xmin / ymax (z4)	0,00		xmax / ymax (z3)		0,00				
xmin / ymin (z1)	0,00		xmax / ymin (z2)		0,00				
Berechnungseinstellung					Kopie von "Referenzeinstellung"				
Rechenmodell					Punktberechnung		Rasterberechnung		
Gleitende Anpassung des Erhebungsgebietes an die Lage des IPKT									
L /m									
Geländekanten als Hindernisse	Ja		Ja						
Verbesserte Interpolation in den Randbereichen	Ja		Ja						
Freifeld vor Reflexionsflächen /m									
für Quellen	1,0		1,0						
für Immissionspunkte	1,0		1,0						
Haus: weißer Rand bei Raster	Nein		Nein						
Zwischenausgaben	Keine		Keine						
Art der Einstellung	Referenzeinstellung		Referenzeinstellung						
Reichweite von Quellen begrenzen:									
* Suchradius /m (Abstand Quelle-IP) begrenzen:	Nein		Nein						
* Mindest-Pegelabstand /dB:	Nein		Nein						
Projektion von Linienguellen	Ja		Ja						
Projektion von Flächenquellen	Ja		Ja						
Beschränkung der Projektion	Nein		Nein						
* Radius /m um Quelle herum:									
* Radius /m um IP herum:									
Mindestlänge für Teilstücke /m	1,0		1,0						
Variable Min.-Länge für Teilstücke:									
* in Prozent des Abstandes IP-Quelle	Nein		Nein						
Zus. Faktor für Abstandskriterium	1,0		1,0						
Einfügdämpfung abweichend von Regelwerk:	Nein		Nein						
* Einfügdämpfung begrenzen:									
* Grenzwert /dB für Einfachbeugung:									
* Grenzwert /dB für Mehrfachbeugung:									
Berechnung der Abschirmung bei VDI 2720, ISO9613									
* Seitlicher Umweg	Ja		Ja						
* Seitlicher Umweg bei Spiegelquellen	Nein		Nein						
Reflexion									
Reflexion (max. Ordnung)	1		1						
Suchradius /m (Abstand Quelle-IP) begrenzen:	Nein		Nein						
* Suchradius /m									
Reichweite von Refl. Flächen begrenzen:									
* Radius um Quelle oder IP /m:	Nein		Nein						
* Mindest-Pegelabstand /dB:	Nein		Nein						
Spiegelquellen durch Projektion	Ja		Ja						
Keine Refl. bei vollständiger Abschirmung	Ja		Ja						
Strahlen als Hilfslinien sichern	Nein		Nein						
Teilstück-Kontrolle									
Teilstück-Kontrolle nach Schall 03:	Ja		Ja						
Teilstück-Kontrolle auch für andere Regelwerke:	Nein		Nein						
Beschleunigte Iteration (Näherung):	Nein		Nein						
Geforderte Genauigkeit /dB:	0,1		0,1						
Zwischenergebnisse anzeigen:	Nein		Nein						
Globale Parameter					Kopie von "Referenzeinstellung"				
Voreinstellung von G außerhalb von DBOD-Elementen	0,00								
Temperatur /°	10								
relative Feuchte /%	70								
Wohnfläche pro Einw. /m² (=0,8*Brutto)	40,00								
Mittlere Stockwerkshöhe in m	2,80								
Pauschale Meteorologie (Directive 2002/49/EC):	Tag	Abend	Nacht						
Pauschale Meteorologie (Directive 2002/49/EC):	2,00	1,00	0,00						
Parameter der Bibliothek: RLS-90					Kopie von "Referenzeinstellung"				
Reflexionskriterium nach Abschnitt 4.6: hR >= 0,3*SQRT(aR)	Nein								
Berücksichtigt Bewuchs-Elemente	Nein								
Berücksichtigt Bebauungs-Elemente	Nein								
Berücksichtigt Boden-Elemente	Nein								
Verfügbare Koordinatensysteme									
Name	P1.x /m	P1.y /m	P1.z /m	P2.x /m	P2.y /m	P2.z /m	P3.x /m	P3.y /m	P3.z /m
Globales System	0,00	0,00	0,00	1,00	0,00	0,00	1,00	1,00	0,00
Ebene XZ (von vorn)	0,00	0,00	0,00	1,00	0,00	0,00	1,00	0,00	1,00
Ebene YZ (von re)	0,00	0,00	0,00	0,00	1,00	0,00	0,00	1,00	1,00
									Variante 0
Immissionspunkt (18)									
IPkt001	Bezeichnung	IP01		Nutzung	Allg./rein. Wohngeb.				
	Gruppe	IP		Richtwert /dB(A) Tag (6h-22h)	59,00				
	Darstellung	IPkt		Richtwert /dB(A) Nacht (22h-6h)	49,00				
	Knotenzahl	1							
	Länge /m	---							
	Länge /m (2D)	---							
	Fläche /m²	---							

	Geometrie		Nr	x/m	y/m	z(abs) /m	! z(rel) /m
		1		4355980,86	5523065,28	3,50	3,50
IPkt010	Bezeichnung	IP01*		Nutzung		Allg./rein. Wohngeb.	
	Gruppe	IP		Richtwert /dB(A) Tag (6h-22h)		59,00	
	Darstellung	IPkt		Richtwert /dB(A) Nacht (22h-6h)		49,00	
	Knotenzahl	1					
	Länge /m	---					
	Länge /m (2D)	---					
	Fläche /m²	---					
	Geometrie		Nr	x/m	y/m	z(abs) /m	! z(rel) /m
		1		4355980,86	5523065,28	6,30	6,30
IPkt002	Bezeichnung	IP02		Nutzung		Allg./rein. Wohngeb.	
	Gruppe	IP		Richtwert /dB(A) Tag (6h-22h)		59,00	
	Darstellung	IPkt		Richtwert /dB(A) Nacht (22h-6h)		49,00	
	Knotenzahl	1					
	Länge /m	---					
	Länge /m (2D)	---					
	Fläche /m²	---					
	Geometrie		Nr	x/m	y/m	z(abs) /m	! z(rel) /m
		1		4356012,79	5523023,39	3,50	3,50
IPkt011	Bezeichnung	IP02*		Nutzung		Allg./rein. Wohngeb.	
	Gruppe	IP		Richtwert /dB(A) Tag (6h-22h)		59,00	
	Darstellung	IPkt		Richtwert /dB(A) Nacht (22h-6h)		49,00	
	Knotenzahl	1					
	Länge /m	---					
	Länge /m (2D)	---					
	Fläche /m²	---					
	Geometrie		Nr	x/m	y/m	z(abs) /m	! z(rel) /m
		1		4356012,79	5523023,39	6,30	6,30
IPkt003	Bezeichnung	IP03		Nutzung		Allg./rein. Wohngeb.	
	Gruppe	IP		Richtwert /dB(A) Tag (6h-22h)		59,00	
	Darstellung	IPkt		Richtwert /dB(A) Nacht (22h-6h)		49,00	
	Knotenzahl	1					
	Länge /m	---					
	Länge /m (2D)	---					
	Fläche /m²	---					
	Geometrie		Nr	x/m	y/m	z(abs) /m	! z(rel) /m
		1		4356049,23	5522985,71	3,50	3,50
IPkt012	Bezeichnung	IP03*		Nutzung		Allg./rein. Wohngeb.	
	Gruppe	IP		Richtwert /dB(A) Tag (6h-22h)		59,00	
	Darstellung	IPkt		Richtwert /dB(A) Nacht (22h-6h)		49,00	
	Knotenzahl	1					
	Länge /m	---					
	Länge /m (2D)	---					
	Fläche /m²	---					
	Geometrie		Nr	x/m	y/m	z(abs) /m	! z(rel) /m
		1		4356049,23	5522985,71	6,30	6,30
IPkt004	Bezeichnung	IP04		Nutzung		Allg./rein. Wohngeb.	
	Gruppe	IP		Richtwert /dB(A) Tag (6h-22h)		59,00	
	Darstellung	IPkt		Richtwert /dB(A) Nacht (22h-6h)		49,00	
	Knotenzahl	1					
	Länge /m	---					
	Länge /m (2D)	---					
	Fläche /m²	---					
	Geometrie		Nr	x/m	y/m	z(abs) /m	! z(rel) /m
		1		4356065,06	5522940,73	3,50	3,50
IPkt013	Bezeichnung	IP04*		Nutzung		Allg./rein. Wohngeb.	
	Gruppe	IP		Richtwert /dB(A) Tag (6h-22h)		59,00	
	Darstellung	IPkt		Richtwert /dB(A) Nacht (22h-6h)		49,00	
	Knotenzahl	1					
	Länge /m	---					
	Länge /m (2D)	---					
	Fläche /m²	---					
	Geometrie		Nr	x/m	y/m	z(abs) /m	! z(rel) /m
		1		4356065,06	5522940,73	6,30	6,30
IPkt005	Bezeichnung	IP05		Nutzung		Allg./rein. Wohngeb.	
	Gruppe	IP		Richtwert /dB(A) Tag (6h-22h)		59,00	
	Darstellung	IPkt		Richtwert /dB(A) Nacht (22h-6h)		49,00	
	Knotenzahl	1					
	Länge /m	---					
	Länge /m (2D)	---					
	Fläche /m²	---					
	Geometrie		Nr	x/m	y/m	z(abs) /m	! z(rel) /m
		1		4356080,17	5522917,35	3,50	3,50
IPkt014	Bezeichnung	IP05*		Nutzung		Allg./rein. Wohngeb.	
	Gruppe	IP		Richtwert /dB(A) Tag (6h-22h)		59,00	
	Darstellung	IPkt		Richtwert /dB(A) Nacht (22h-6h)		49,00	
	Knotenzahl	1					
	Länge /m	---					
	Länge /m (2D)	---					
	Fläche /m²	---					
	Geometrie		Nr	x/m	y/m	z(abs) /m	! z(rel) /m
		1		4356080,17	5522917,35	6,30	6,30
IPkt006	Bezeichnung	IP06		Nutzung		Allg./rein. Wohngeb.	
	Gruppe	IP		Richtwert /dB(A) Tag (6h-22h)		59,00	
	Darstellung	IPkt		Richtwert /dB(A) Nacht (22h-6h)		49,00	
	Knotenzahl	1					
	Länge /m	---					
	Länge /m (2D)	---					
	Fläche /m²	---					
	Geometrie		Nr	x/m	y/m	z(abs) /m	! z(rel) /m
		1		4356057,54	5522898,88	3,50	3,50
IPkt015	Bezeichnung	IP06*		Nutzung		Allg./rein. Wohngeb.	
	Gruppe	IP		Richtwert /dB(A) Tag (6h-22h)		59,00	
	Darstellung	IPkt		Richtwert /dB(A) Nacht (22h-6h)		49,00	

	Knotenzahl	1						
	Länge /m	---						
	Länge /m (2D)	---						
	Fläche /m²	---						
	Geometrie		Nr	x/m	y/m	z(abs) /m	! z(rel) /m	
		1		4356057,54	5522898,88	6,30	6,30	
IPkt007	Bezeichnung	IP07						Allg./rein. Wohngeb.
	Gruppe	IP						
	Darstellung	IPkt						
	Knotenzahl	1						
	Länge /m	---						
	Länge /m (2D)	---						
	Fläche /m²	---						
	Geometrie		Nr	x/m	y/m	z(abs) /m	! z(rel) /m	
		1		4356046,54	5522913,51	3,50	3,50	
IPkt016	Bezeichnung	IP07*						Allg./rein. Wohngeb.
	Gruppe	IP						
	Darstellung	IPkt						
	Knotenzahl	1						
	Länge /m	---						
	Länge /m (2D)	---						
	Fläche /m²	---						
	Geometrie		Nr	x/m	y/m	z(abs) /m	! z(rel) /m	
		1		4356046,54	5522913,51	6,30	6,30	
IPkt008	Bezeichnung	IP08						Allg./rein. Wohngeb.
	Gruppe	IP						
	Darstellung	IPkt						
	Knotenzahl	1						
	Länge /m	---						
	Länge /m (2D)	---						
	Fläche /m²	---						
	Geometrie		Nr	x/m	y/m	z(abs) /m	! z(rel) /m	
		1		4355986,52	5523009,62	3,50	3,50	
IPkt017	Bezeichnung	IP08*						Allg./rein. Wohngeb.
	Gruppe	IP						
	Darstellung	IPkt						
	Knotenzahl	1						
	Länge /m	---						
	Länge /m (2D)	---						
	Fläche /m²	---						
	Geometrie		Nr	x/m	y/m	z(abs) /m	! z(rel) /m	
		1		4355986,52	5523009,62	6,30	6,30	
IPkt009	Bezeichnung	IP09						Allg./rein. Wohngeb.
	Gruppe	IP						
	Darstellung	IPkt						
	Knotenzahl	1						
	Länge /m	---						
	Länge /m (2D)	---						
	Fläche /m²	---						
	Geometrie		Nr	x/m	y/m	z(abs) /m	! z(rel) /m	
		1		4355956,87	5523042,24	3,50	3,50	
IPkt018	Bezeichnung	IP09*						Allg./rein. Wohngeb.
	Gruppe	IP						
	Darstellung	IPkt						
	Knotenzahl	1						
	Länge /m	---						
	Länge /m (2D)	---						
	Fläche /m²	---						
	Geometrie		Nr	x/m	y/m	z(abs) /m	! z(rel) /m	
		1		4355956,87	5523042,24	6,30	6,30	
Straße /RLS-90 (19)								Variante 0
STRb017	Bezeichnung	Würzburger Straße (Ost)			Wirkradius /m	99999,00		
	Gruppe	SQ Straße IST			Mehrf. Refl. Drefl /dB	0,00		
	Darstellung	STRb			Steigung max. % (aus z-Koord.)	0,00		
	Knotenzahl	3			d/m(Emissionslinie)	1,63		
	Länge /m	253,29			DTV in Kfz/Tag	8601,00		
	Länge /m (2D)	253,29			Straßengattung	Gemeindestraße		
	Fläche /m²	---			Straßenoberfläche	Nicht geriffelter Gußasphalt		
	Emiss.-Variante	DStrO	M in Kfz / h	p / %	v Pkw /km/h	v Lkw /km/h	Lm,25 /dB(A)	Lm,E /dB(A)
	Tag	0,00	516,06	2,02	50,00	50,00	65,09	59,43
	Nacht	0,00	94,61	2,02	50,00	50,00	57,73	52,07
	Beurteilungsvorschrift	Spitzenpegel		Impuls-Zuschlag	Ton-Zuschlag	Info.-Zuschlag	Extra-Zuschlag	
	16. BImSchV	-		0,0	0,0	0,0	-	
	Beurteilungszeitraum / Zeitzone	Dauer /h	Emi.-Var.	Lm,E /dB(A)	n-mal	Einwirkzeit /h	dLi /dB	Lm,Er /dB(A)
	Tag (6h-22h)	16,00	Tag	59,4	1,00	16,00000	0,00	59,4
	Nacht (22h-6h)	8,00	Nacht	52,1	1,00	8,00000	0,00	52,1
STRb003	Bezeichnung	Würzburger Straße (Mitte)			Wirkradius /m	99999,00		
	Gruppe	SQ Straße IST			Mehrf. Refl. Drefl /dB	0,00		
	Darstellung	STRb			Steigung max. % (aus z-Koord.)	0,00		
	Knotenzahl	2			d/m(Emissionslinie)	1,63		
	Länge /m	200,29			DTV in Kfz/Tag	6844,00		
	Länge /m (2D)	200,29			Straßengattung	Gemeindestraße		
	Fläche /m²	---			Straßenoberfläche	Nicht geriffelter Gußasphalt		
	Emiss.-Variante	DStrO	M in Kfz / h	p / %	v Pkw /km/h	v Lkw /km/h	Lm,25 /dB(A)	Lm,E /dB(A)
	Tag	0,00	410,64	2,02	50,00	50,00	64,10	58,44
	Nacht	0,00	75,28	2,02	50,00	50,00	56,73	51,08
	Beurteilungsvorschrift	Spitzenpegel		Impuls-Zuschlag	Ton-Zuschlag	Info.-Zuschlag	Extra-Zuschlag	
	16. BImSchV	-		0,0	0,0	0,0	-	
	Beurteilungszeitraum / Zeitzone	Dauer /h	Emi.-Var.	Lm,E /dB(A)	n-mal	Einwirkzeit /h	dLi /dB	Lm,Er /dB(A)
	Tag (6h-22h)	16,00	Tag	58,4	1,00	16,00000	0,00	58,4
	Nacht (22h-6h)	8,00	Nacht	51,1	1,00	8,00000	0,00	51,1
STRb001	Bezeichnung	Würzburger Straße (West)			Wirkradius /m	99999,00		
	Gruppe	SQ Straße IST			Mehrf. Refl. Drefl /dB	0,00		

Darstellung	STRb		Steigung max. % (aus z-Koord.)		0,00	
Knotenzahl	4		d/m(Emissionslinie)		1,63	
Länge /m	279,79		DTV in Kfz/Tag		5454,00	
Länge /m (2D)	279,79		Straßengattung		Landes-/ Kreisstraße	
Fläche /m²	---		Straßenoberfläche		Nicht geriffelter Gußasphalt	
Emiss.-Variante	DStrO	M in Kfz / h	p / %	v Pkw /km/h	v Lkw /km/h	Lm,25 /dB(A)
Tag	0,00	327,24	2,28	50,00	50,00	63,19
Nacht	0,00	43,63	2,28	50,00	50,00	54,44
Beurteilungsvorschrift	Spitzenpegel	Impuls-Zuschlag	Ton-Zuschlag	Info.-Zuschlag	Extra-Zuschlag	
16. BImSchV	-	0,0	0,0	0,0	-	
Beurteilungszeitraum / Zeitzone	Dauer /h	Emi.-Var.	Lm,E /dB(A)	n-mal	Einwirkzeit /h	dLi /dB
Tag (6h-22h)	16,00	Tag	57,6	1,00	16,00000	0,00
Nacht (22h-6h)	8,00	Nacht	48,9	1,00	8,00000	0,00
STRb005	Bezeichnung	SQ Konrad-A-Str (50)		Wirkradius /m	99999,00	
Gruppe	SQ Straße IST		Mehrf. Refl. Drefl /dB		0,00	
Darstellung	STRb		Steigung max. % (aus z-Koord.)		0,00	
Knotenzahl	3		d/m(Emissionslinie)		1,38	
Länge /m	60,60		DTV in Kfz/Tag		2862,00	
Länge /m (2D)	60,60		Straßengattung		Gemeindestraße	
Fläche /m²	---		Straßenoberfläche		Nicht geriffelter Gußasphalt	
Emiss.-Variante	DStrO	M in Kfz / h	p / %	v Pkw /km/h	v Lkw /km/h	Lm,25 /dB(A)
Tag	0,00	171,72	2,46	50,00	50,00	60,45
Nacht	0,00	31,48	2,46	50,00	50,00	53,08
Beurteilungsvorschrift	Spitzenpegel	Impuls-Zuschlag	Ton-Zuschlag	Info.-Zuschlag	Extra-Zuschlag	
16. BImSchV	-	0,0	0,0	0,0	-	
Beurteilungszeitraum / Zeitzone	Dauer /h	Emi.-Var.	Lm,E /dB(A)	n-mal	Einwirkzeit /h	Lm,Er /dB(A)
Tag (6h-22h)	16,00	Tag	54,9	1,00	16,00000	0,00
Nacht (22h-6h)	8,00	Nacht	47,6	1,00	8,00000	0,00
STRb016	Bezeichnung	SQ Konrad-A-Str (30)		Wirkradius /m	99999,00	
Gruppe	SQ Straße IST		Mehrf. Refl. Drefl /dB		0,00	
Darstellung	STRb		Steigung max. % (aus z-Koord.)		0,00	
Knotenzahl	6		d/m(Emissionslinie)		1,38	
Länge /m	161,03		DTV in Kfz/Tag		2862,00	
Länge /m (2D)	161,03		Straßengattung		Gemeindestraße	
Fläche /m²	---		Straßenoberfläche		Nicht geriffelter Gußasphalt	
Emiss.-Variante	DStrO	M in Kfz / h	p / %	v Pkw /km/h	v Lkw /km/h	Lm,25 /dB(A)
Tag	0,00	171,72	2,46	30,00	30,00	60,45
Nacht	0,00	31,48	2,46	30,00	30,00	53,08
Beurteilungsvorschrift	Spitzenpegel	Impuls-Zuschlag	Ton-Zuschlag	Info.-Zuschlag	Extra-Zuschlag	
16. BImSchV	-	0,0	0,0	0,0	-	
Beurteilungszeitraum / Zeitzone	Dauer /h	Emi.-Var.	Lm,E /dB(A)	n-mal	Einwirkzeit /h	Lm,Er /dB(A)
Tag (6h-22h)	16,00	Tag	52,6	1,00	16,00000	0,00
Nacht (22h-6h)	8,00	Nacht	45,2	1,00	8,00000	0,00
STRb009	Bezeichnung	SQ Wilh-Hoeg-Str (Süd)		Wirkradius /m	99999,00	
Gruppe	SQ Straße IST		Mehrf. Refl. Drefl /dB		0,00	
Darstellung	STRb		Steigung max. % (aus z-Koord.)		0,00	
Knotenzahl	6		d/m(Emissionslinie)		1,38	
Länge /m	237,26		DTV in Kfz/Tag		203,00	
Länge /m (2D)	237,26		Straßengattung		Gemeindestraße	
Fläche /m²	---		Straßenoberfläche		Nicht geriffelter Gußasphalt	
Emiss.-Variante	DStrO	M in Kfz / h	p / %	v Pkw /km/h	v Lkw /km/h	Lm,25 /dB(A)
Tag	0,00	12,18	0,83	30,00	30,00	48,44
Nacht	0,00	2,23	0,83	30,00	30,00	41,07
Beurteilungsvorschrift	Spitzenpegel	Impuls-Zuschlag	Ton-Zuschlag	Info.-Zuschlag	Extra-Zuschlag	
16. BImSchV	-	0,0	0,0	0,0	-	
Beurteilungszeitraum / Zeitzone	Dauer /h	Emi.-Var.	Lm,E /dB(A)	n-mal	Einwirkzeit /h	Lm,Er /dB(A)
Tag (6h-22h)	16,00	Tag	40,0	1,00	16,00000	0,00
Nacht (22h-6h)	8,00	Nacht	32,7	1,00	8,00000	0,00
STRb008	Bezeichnung	SQ Wilh-Hoeg-Str (Nord)		Wirkradius /m	99999,00	
Gruppe	SQ Straße IST		Mehrf. Refl. Drefl /dB		0,00	
Darstellung	STRb		Steigung max. % (aus z-Koord.)		0,00	
Knotenzahl	5		d/m(Emissionslinie)		1,38	
Länge /m	175,37		DTV in Kfz/Tag		259,00	
Länge /m (2D)	175,37		Straßengattung		Gemeindestraße	
Fläche /m²	---		Straßenoberfläche		Nicht geriffelter Gußasphalt	
Emiss.-Variante	DStrO	M in Kfz / h	p / %	v Pkw /km/h	v Lkw /km/h	Lm,25 /dB(A)
Tag	0,00	15,54	0,83	30,00	30,00	49,50
Nacht	0,00	2,85	0,83	30,00	30,00	42,13
Beurteilungsvorschrift	Spitzenpegel	Impuls-Zuschlag	Ton-Zuschlag	Info.-Zuschlag	Extra-Zuschlag	
16. BImSchV	-	0,0	0,0	0,0	-	
Beurteilungszeitraum / Zeitzone	Dauer /h	Emi.-Var.	Lm,E /dB(A)	n-mal	Einwirkzeit /h	Lm,Er /dB(A)
Tag (6h-22h)	16,00	Tag	41,1	1,00	16,00000	0,00
Nacht (22h-6h)	8,00	Nacht	33,7	1,00	8,00000	0,00
STRb018	Bezeichnung	SQ Westring*		Wirkradius /m	99999,00	
Gruppe	SQ Straße IST		Mehrf. Refl. Drefl /dB		0,00	
Darstellung	STRb		Steigung max. % (aus z-Koord.)		0,00	
Knotenzahl	7		d/m(Emissionslinie)		1,50	
Länge /m	427,58		DTV in Kfz/Tag		2147,00	
Länge /m (2D)	427,58		Straßengattung		Landes-/ Kreisstraße	
Fläche /m²	---		Straßenoberfläche		Nicht geriffelter Gußasphalt	
Emiss.-Variante	DStrO	M in Kfz / h	p / %	v Pkw /km/h	v Lkw /km/h	Lm,25 /dB(A)
Tag	0,00	128,82	0,87	50,00	50,00	58,70
Nacht	0,00	17,18	0,87	50,00	50,00	49,95
Beurteilungsvorschrift	Spitzenpegel	Impuls-Zuschlag	Ton-Zuschlag	Info.-Zuschlag	Extra-Zuschlag	
16. BImSchV	-	0,0	0,0	0,0	-	
Beurteilungszeitraum / Zeitzone	Dauer /h	Emi.-Var.	Lm,E /dB(A)	n-mal	Einwirkzeit /h	Lm,Er /dB(A)
Tag (6h-22h)	16,00	Tag	52,6	1,00	16,00000	0,00
Nacht (22h-6h)	8,00	Nacht	43,8	1,00	8,00000	0,00
STRb011	Bezeichnung	SQ Wilh-Hoeg-Str (Nord)*		Wirkradius /m	99999,00	

Gruppe	SQ Straße PLAN		Mehrf. Refl. Drefl /dB	0,00			
Darstellung	STRb		Steigung max. % (aus z-Koord.)	0,00			
Knotenzahl	10		d/m(Emissionslinie)	1,38			
Länge /m	195,89		DTV in Kfz/Tag	466,00			
Länge /m (2D)	195,89		Straßengattung	Gemeindestraße			
Fläche /m²	---		Straßenoberfläche	Nicht geriffelter Gußasphalt			
Emiss.-Variante	DStrO	M in Kfz / h	p / %	v Pkw /km/h	v Lkw /km/h	Lm,25 /dB(A)	Lm,E /dB(A)
Tag	0,00	27,96	0,83	30,00	30,00	52,05	43,65
Nacht	0,00	5,13	0,83	30,00	30,00	44,68	36,28
Beurteilungsvorschrift	Spitzenpegel	Impuls-Zuschlag	Ton-Zuschlag	Info.-Zuschlag	Extra-Zuschlag		
16. BImSchV	-	0,0	0,0	0,0	-		
Beurteilungszeitraum / Zeitzone	Dauer /h	Emi.-Var.	Lm,E /dB(A)	n-mal	Einwirkzeit /h	dLi /dB	Lm,Er /dB(A)
Tag (6h-22h)	16,00	Tag	43,7	1,00	16,00000	0,00	43,7
Nacht (22h-6h)	8,00	Nacht	36,3	1,00	8,00000	0,00	36,3
STRb013	Bezeichnung	SQ Wilh-Hoeg-Str (Süd)*		Wirkradius /m	99999,00		
Gruppe	SQ Straße PLAN		Mehrf. Refl. Drefl /dB	0,00			
Darstellung	STRb		Steigung max. % (aus z-Koord.)	0,00			
Knotenzahl	6		d/m(Emissionslinie)	1,38			
Länge /m	237,26		DTV in Kfz/Tag	333,00			
Länge /m (2D)	237,26		Straßengattung	Gemeindestraße			
Fläche /m²	---		Straßenoberfläche	Nicht geriffelter Gußasphalt			
Emiss.-Variante	DStrO	M in Kfz / h	p / %	v Pkw /km/h	v Lkw /km/h	Lm,25 /dB(A)	Lm,E /dB(A)
Tag	0,00	19,98	0,83	30,00	30,00	50,59	42,19
Nacht	0,00	3,66	0,83	30,00	30,00	43,22	34,82
Beurteilungsvorschrift	Spitzenpegel	Impuls-Zuschlag	Ton-Zuschlag	Info.-Zuschlag	Extra-Zuschlag		
16. BImSchV	-	0,0	0,0	0,0	-		
Beurteilungszeitraum / Zeitzone	Dauer /h	Emi.-Var.	Lm,E /dB(A)	n-mal	Einwirkzeit /h	dLi /dB	Lm,Er /dB(A)
Tag (6h-22h)	16,00	Tag	42,2	1,00	16,00000	0,00	42,2
Nacht (22h-6h)	8,00	Nacht	34,8	1,00	8,00000	0,00	34,8
STRb021	Bezeichnung	SQ Konrad-A-Str (30)*		Wirkradius /m	99999,00		
Gruppe	SQ Straße PLAN		Mehrf. Refl. Drefl /dB	0,00			
Darstellung	STRb		Steigung max. % (aus z-Koord.)	0,00			
Knotenzahl	6		d/m(Emissionslinie)	1,38			
Länge /m	161,03		DTV in Kfz/Tag	2540,00			
Länge /m (2D)	161,03		Straßengattung	Gemeindestraße			
Fläche /m²	---		Straßenoberfläche	Nicht geriffelter Gußasphalt			
Emiss.-Variante	DStrO	M in Kfz / h	p / %	v Pkw /km/h	v Lkw /km/h	Lm,25 /dB(A)	Lm,E /dB(A)
Tag	0,00	152,40	10,00	30,00	30,00	61,73	55,00
Nacht	0,00	27,94	3,00	30,00	30,00	52,72	44,97
Beurteilungsvorschrift	Spitzenpegel	Impuls-Zuschlag	Ton-Zuschlag	Info.-Zuschlag	Extra-Zuschlag		
16. BImSchV	-	0,0	0,0	0,0	-		
Beurteilungszeitraum / Zeitzone	Dauer /h	Emi.-Var.	Lm,E /dB(A)	n-mal	Einwirkzeit /h	dLi /dB	Lm,Er /dB(A)
Tag (6h-22h)	16,00	Tag	55,0	1,00	16,00000	0,00	55,0
Nacht (22h-6h)	8,00	Nacht	45,0	1,00	8,00000	0,00	45,0
STRb015	Bezeichnung	SQ Konrad-A-Str (50)*		Wirkradius /m	99999,00		
Gruppe	SQ Straße PLAN		Mehrf. Refl. Drefl /dB	0,00			
Darstellung	STRb		Steigung max. % (aus z-Koord.)	0,00			
Knotenzahl	3		d/m(Emissionslinie)	1,38			
Länge /m	60,60		DTV in Kfz/Tag	2540,00			
Länge /m (2D)	60,60		Straßengattung	Gemeindestraße			
Fläche /m²	---		Straßenoberfläche	Nicht geriffelter Gußasphalt			
Emiss.-Variante	DStrO	M in Kfz / h	p / %	v Pkw /km/h	v Lkw /km/h	Lm,25 /dB(A)	Lm,E /dB(A)
Tag	0,00	152,40	10,00	50,00	50,00	61,73	57,59
Nacht	0,00	27,94	3,00	50,00	50,00	52,72	47,37
Beurteilungsvorschrift	Spitzenpegel	Impuls-Zuschlag	Ton-Zuschlag	Info.-Zuschlag	Extra-Zuschlag		
16. BImSchV	-	0,0	0,0	0,0	-		
Beurteilungszeitraum / Zeitzone	Dauer /h	Emi.-Var.	Lm,E /dB(A)	n-mal	Einwirkzeit /h	dLi /dB	Lm,Er /dB(A)
Tag (6h-22h)	16,00	Tag	57,6	1,00	16,00000	0,00	57,6
Nacht (22h-6h)	8,00	Nacht	47,4	1,00	8,00000	0,00	47,4
STRb022	Bezeichnung	Würzburger Straße (Ost)*		Wirkradius /m	99999,00		
Gruppe	SQ Straße PLAN		Mehrf. Refl. Drefl /dB	0,00			
Darstellung	STRb		Steigung max. % (aus z-Koord.)	0,00			
Knotenzahl	3		d/m(Emissionslinie)	1,63			
Länge /m	253,29		DTV in Kfz/Tag	8915,00			
Länge /m (2D)	253,29		Straßengattung	Gemeindestraße			
Fläche /m²	---		Straßenoberfläche	Nicht geriffelter Gußasphalt			
Emiss.-Variante	DStrO	M in Kfz / h	p / %	v Pkw /km/h	v Lkw /km/h	Lm,25 /dB(A)	Lm,E /dB(A)
Tag	0,00	534,90	2,02	50,00	50,00	65,25	59,59
Nacht	0,00	98,06	2,02	50,00	50,00	57,88	52,22
Beurteilungsvorschrift	Spitzenpegel	Impuls-Zuschlag	Ton-Zuschlag	Info.-Zuschlag	Extra-Zuschlag		
16. BImSchV	-	0,0	0,0	0,0	-		
Beurteilungszeitraum / Zeitzone	Dauer /h	Emi.-Var.	Lm,E /dB(A)	n-mal	Einwirkzeit /h	dLi /dB	Lm,Er /dB(A)
Tag (6h-22h)	16,00	Tag	59,6	1,00	16,00000	0,00	59,6
Nacht (22h-6h)	8,00	Nacht	52,2	1,00	8,00000	0,00	52,2
STRb026	Bezeichnung	Würzburger Straße (Einfahrt neu links)*		Wirkradius /m	99999,00		
Gruppe	SQ Straße PLAN		Mehrf. Refl. Drefl /dB	0,00			
Darstellung	STRb		Steigung max. % (aus z-Koord.)	0,00			
Knotenzahl	2		d/m(Emissionslinie)	1,63			
Länge /m	120,01		DTV in Kfz/Tag	7004,00			
Länge /m (2D)	120,01		Straßengattung	Gemeindestraße			
Fläche /m²	---		Straßenoberfläche	Nicht geriffelter Gußasphalt			
Emiss.-Variante	DStrO	M in Kfz / h	p / %	v Pkw /km/h	v Lkw /km/h	Lm,25 /dB(A)	Lm,E /dB(A)
Tag	0,00	420,24	2,02	50,00	50,00	64,20	58,54
Nacht	0,00	77,04	2,02	50,00	50,00	56,83	51,18
Beurteilungsvorschrift	Spitzenpegel	Impuls-Zuschlag	Ton-Zuschlag	Info.-Zuschlag	Extra-Zuschlag		
16. BImSchV	-	0,0	0,0	0,0	-		
Beurteilungszeitraum / Zeitzone	Dauer /h	Emi.-Var.	Lm,E /dB(A)	n-mal	Einwirkzeit /h	dLi /dB	Lm,Er /dB(A)
Tag (6h-22h)	16,00	Tag	58,5	1,00	16,00000	0,00	58,5
Nacht (22h-6h)	8,00	Nacht	51,2	1,00	8,00000	0,00	51,2

STRb023	Bezeichnung	Würzburger Straße (Einfahrt neu rechts)*		Wirkradius /m	99999,00					
	Gruppe	SQ Straße PLAN		Mehrf. Refl. Drefl /dB	0,00					
	Darstellung	STRb		Steigung max. % (aus z-Koord.)	0,00					
	Knotenzahl	2		d/m(Emissionslinie)	1,63					
	Länge /m	80,28		DTV in Kfz/Tag	6850,00					
	Länge /m (2D)	80,28		Straßengattung	Gemeindestraße					
	Fläche /m²	---		Straßenoberfläche	Nicht geriffelter Gußasphalt					
	Emiss.-Variante	DStrO	M in Kfz / h	p / %	v Pkw /km/h	v Lkw /km/h	Lm,25 /dB(A)	Lm,E /dB(A)		
	Tag	0,00	411,00	2,02	50,00	50,00	64,10	58,45		
	Nacht	0,00	75,35	2,02	50,00	50,00	56,74	51,08		
	Beurteilungsvorschrift	Spitzenpegel	Impuls-Zuschlag	Ton-Zuschlag	Info.-Zuschlag	Extra-Zuschlag				
	16. BImSchV	-	0,0	0,0	0,0	-				
	Beurteilungszeitraum / Zeitzone	Dauer /h	Emi.-Var.	Lm,E /dB(A)	n-mal	Einwirkzeit /h	dLi /dB	Lm,Er /dB(A)		
	Tag (6h-22h)	16,00	Tag	58,4	1,00	16,00000	0,00	58,4		
	Nacht (22h-6h)	8,00	Nacht	51,1	1,00	8,00000	0,00	51,1		
STRb024	Bezeichnung	Würzburger Straße (West)*		Wirkradius /m	99999,00					
	Gruppe	SQ Straße PLAN		Mehrf. Refl. Drefl /dB	0,00					
	Darstellung	STRb		Steigung max. % (aus z-Koord.)	0,00					
	Knotenzahl	4		d/m(Emissionslinie)	1,63					
	Länge /m	279,79		DTV in Kfz/Tag	5662,00					
	Länge /m (2D)	279,79		Straßengattung	Landes-/ Kreisstraße					
	Fläche /m²	---		Straßenoberfläche	Nicht geriffelter Gußasphalt					
	Emiss.-Variante	DStrO	M in Kfz / h	p / %	v Pkw /km/h	v Lkw /km/h	Lm,25 /dB(A)	Lm,E /dB(A)		
	Tag	0,00	339,72	2,28	50,00	50,00	63,36	57,79		
	Nacht	0,00	45,30	2,28	50,00	50,00	54,60	49,04		
	Beurteilungsvorschrift	Spitzenpegel	Impuls-Zuschlag	Ton-Zuschlag	Info.-Zuschlag	Extra-Zuschlag				
	16. BImSchV	-	0,0	0,0	0,0	-				
	Beurteilungszeitraum / Zeitzone	Dauer /h	Emi.-Var.	Lm,E /dB(A)	n-mal	Einwirkzeit /h	dLi /dB	Lm,Er /dB(A)		
	Tag (6h-22h)	16,00	Tag	57,8	1,00	16,00000	0,00	57,8		
	Nacht (22h-6h)	8,00	Nacht	49,0	1,00	8,00000	0,00	49,0		
STRb025	Bezeichnung	SQ Westring**		Wirkradius /m	99999,00					
	Gruppe	SQ Straße PLAN		Mehrf. Refl. Drefl /dB	0,00					
	Darstellung	STRb		Steigung max. % (aus z-Koord.)	0,00					
	Knotenzahl	7		d/m(Emissionslinie)	1,50					
	Länge /m	427,58		DTV in Kfz/Tag	2147,00					
	Länge /m (2D)	427,58		Straßengattung	Landes-/ Kreisstraße					
	Fläche /m²	---		Straßenoberfläche	Nicht geriffelter Gußasphalt					
	Emiss.-Variante	DStrO	M in Kfz / h	p / %	v Pkw /km/h	v Lkw /km/h	Lm,25 /dB(A)	Lm,E /dB(A)		
	Tag	0,00	128,82	0,87	50,00	50,00	58,70	52,57		
	Nacht	0,00	17,18	0,87	50,00	50,00	49,95	43,82		
	Beurteilungsvorschrift	Spitzenpegel	Impuls-Zuschlag	Ton-Zuschlag	Info.-Zuschlag	Extra-Zuschlag				
	16. BImSchV	-	0,0	0,0	0,0	-				
	Beurteilungszeitraum / Zeitzone	Dauer /h	Emi.-Var.	Lm,E /dB(A)	n-mal	Einwirkzeit /h	dLi /dB	Lm,Er /dB(A)		
	Tag (6h-22h)	16,00	Tag	52,6	1,00	16,00000	0,00	52,6		
	Nacht (22h-6h)	8,00	Nacht	43,8	1,00	8,00000	0,00	43,8		
STRb027	Bezeichnung	B19		Wirkradius /m	99999,00					
	Gruppe	SQ Straße IST		Mehrf. Refl. Drefl /dB	0,00					
	Darstellung	STRb		Steigung max. % (aus z-Koord.)	0,00					
	Knotenzahl	13		d/m(Emissionslinie)	7,25					
	Länge /m	1305,92		Straßenoberfläche	Nicht geriffelter Gußasphalt					
	Länge /m (2D)	1305,92								
	Fläche /m²	---								
	Emiss.-Variante	DStrO	M in Kfz / h	p / %	v Pkw /km/h	v Lkw /km/h	Lm,25 /dB(A)	Lm,E /dB(A)		
	Tag	0,00	2231,00	5,60	130,00	80,00	72,43	74,64		
	Nacht	0,00	379,00	7,30	130,00	80,00	65,12	67,15		
	Beurteilungsvorschrift	Spitzenpegel	Impuls-Zuschlag	Ton-Zuschlag	Info.-Zuschlag	Extra-Zuschlag				
	16. BImSchV	-	0,0	0,0	0,0	-				
	Beurteilungszeitraum / Zeitzone	Dauer /h	Emi.-Var.	Lm,E /dB(A)	n-mal	Einwirkzeit /h	dLi /dB	Lm,Er /dB(A)		
	Tag (6h-22h)	16,00	Tag	74,6	1,00	16,00000	0,00	74,6		
	Nacht (22h-6h)	8,00	Nacht	67,1	1,00	8,00000	0,00	67,1		
STRb028	Bezeichnung	B19*		Wirkradius /m	99999,00					
	Gruppe	SQ Straße PLAN		Mehrf. Refl. Drefl /dB	0,00					
	Darstellung	STRb		Steigung max. % (aus z-Koord.)	0,00					
	Knotenzahl	13		d/m(Emissionslinie)	7,25					
	Länge /m	1305,92		Straßenoberfläche	Nicht geriffelter Gußasphalt					
	Länge /m (2D)	1305,92								
	Fläche /m²	---								
	Emiss.-Variante	DStrO	M in Kfz / h	p / %	v Pkw /km/h	v Lkw /km/h	Lm,25 /dB(A)	Lm,E /dB(A)		
	Tag	0,00	2231,00	5,60	130,00	80,00	72,43	74,64		
	Nacht	0,00	379,00	7,30	130,00	80,00	65,12	67,15		
	Beurteilungsvorschrift	Spitzenpegel	Impuls-Zuschlag	Ton-Zuschlag	Info.-Zuschlag	Extra-Zuschlag				
	16. BImSchV	-	0,0	0,0	0,0	-				
	Beurteilungszeitraum / Zeitzone	Dauer /h	Emi.-Var.	Lm,E /dB(A)	n-mal	Einwirkzeit /h	dLi /dB	Lm,Er /dB(A)		
	Tag (6h-22h)	16,00	Tag	74,6	1,00	16,00000	0,00	74,6		
	Nacht (22h-6h)	8,00	Nacht	67,1	1,00	8,00000	0,00	67,1		
Steigungen und Steigungszuschläge für Straßen										
Element	Bezeichnung	Abschnitt	s /m	ds /m	Steigung /%	Steigung /%	Zu-	Zu-	Zu-	Hinweis
			m	m	aus Koord.	für Rechng.	schlag/Tag	schlag/Nacht	schlag/dB	
STRb017	Würzburger Straße (Ost)	1	0,00	78,15	0,00	0,00	0,00			Max.
		2	78,15	175,14	0,00	0,00	0,00			
STRb003	Würzburger Straße (Mitte)	1	0,00	200,29	0,00	0,00	0,00			Max.
STRb001	Würzburger Straße (West)	1	0,00	150,33	0,00	0,00	0,00			Max.
		2	150,33	63,49	0,00	0,00	0,00			
		3	213,81	65,97	0,00	0,00	0,00			
STRb005	SQ Konrad-A-Str (50)	1	0,00	15,59	0,00	0,00	0,00			Max.
		2	15,59	45,01	0,00	0,00	0,00			
STRb016	SQ Konrad-A-Str (30)	1	0,00	46,37	0,00	0,00	0,00			Max.
		2	46,37	35,00	0,00	0,00	0,00			
		3	81,37	25,77	0,00	0,00	0,00			

		4	107,15	20,40	0,00	0,00	0,00		
		5	127,54	33,49	0,00	0,00	0,00		
STRb009	SQ Wilh-Hoeg-Str (Süd)	1	0,00	26,09	0,00	0,00	0,00		Max.
		2	26,09	45,36	0,00	0,00	0,00		
		3	71,45	99,81	0,00	0,00	0,00		
		4	171,26	29,12	0,00	0,00	0,00		
		5	200,38	36,88	0,00	0,00	0,00		
STRb008	SQ Wilh-Hoeg-Str (Nord)	1	0,00	63,36	0,00	0,00	0,00		Max.
		2	63,36	14,07	0,00	0,00	0,00		
		3	77,42	32,72	0,00	0,00	0,00		
		4	110,15	65,23	0,00	0,00	0,00		
STRb018	SQ Westring*	1	0,00	74,36	0,00	0,00	0,00		Max.
		2	74,36	94,28	0,00	0,00	0,00		
		3	168,63	66,89	0,00	0,00	0,00		
		4	235,52	115,11	0,00	0,00	0,00		
		5	350,64	50,64	0,00	0,00	0,00		
		6	401,27	26,31	0,00	0,00	0,00		
STRb011	SQ Wilh-Hoeg-Str (Nord)*	1	0,00	63,36	0,00	0,00	0,00		Max.
		2	63,36	14,07	0,00	0,00	0,00		
		3	77,42	32,72	0,00	0,00	0,00		
		4	110,15	41,06	0,00	0,00	0,00		
		5	151,21	4,25	0,00	0,00	0,00		
		6	155,47	5,14	0,00	0,00	0,00		
		7	160,60	4,63	0,00	0,00	0,00		
		8	165,24	13,46	0,00	0,00	0,00		
		9	178,70	17,19	0,00	0,00	0,00		
STRb013	SQ Wilh-Hoeg-Str (Süd)*	1	0,00	26,09	0,00	0,00	0,00		Max.
		2	26,09	45,36	0,00	0,00	0,00		
		3	71,45	99,81	0,00	0,00	0,00		
		4	171,26	29,12	0,00	0,00	0,00		
		5	200,38	36,88	0,00	0,00	0,00		
STRb021	SQ Konrad-A-Str (30)*	1	0,00	46,37	0,00	0,00	0,00		Max.
		2	46,37	35,00	0,00	0,00	0,00		
		3	81,37	25,77	0,00	0,00	0,00		
		4	107,15	20,40	0,00	0,00	0,00		
		5	127,54	33,49	0,00	0,00	0,00		
STRb015	SQ Konrad-A-Str (50)*	1	0,00	15,59	0,00	0,00	0,00		Max.
		2	15,59	45,01	0,00	0,00	0,00		
STRb022	Würzburger Straße (Ost)*	1	0,00	78,15	0,00	0,00	0,00		Max.
		2	78,15	175,14	0,00	0,00	0,00		
STRb026	Würzburger Straße (Einfahrt neu links)*	1	0,00	120,01	0,00	0,00	0,00		Max.
STRb023	Würzburger Straße (Einfahrt neu rechts)*	1	0,00	80,28	0,00	0,00	0,00		Max.
STRb024	Würzburger Straße (West)*	1	0,00	150,33	0,00	0,00	0,00		Max.
		2	150,33	63,49	0,00	0,00	0,00		
		3	213,81	65,97	0,00	0,00	0,00		
STRb025	SQ Westring**	1	0,00	74,36	0,00	0,00	0,00		Max.
		2	74,36	94,28	0,00	0,00	0,00		
		3	168,63	66,89	0,00	0,00	0,00		
		4	235,52	115,11	0,00	0,00	0,00		
		5	350,64	50,64	0,00	0,00	0,00		
		6	401,27	26,31	0,00	0,00	0,00		
STRb027	B19	1	0,00	104,03	0,00	0,00	0,00		Max.
		2	104,03	113,09	0,00	0,00	0,00		
		3	217,12	102,44	0,00	0,00	0,00		
		4	319,56	151,21	0,00	0,00	0,00		
		5	470,76	211,28	0,00	0,00	0,00		
		6	682,04	121,78	0,00	0,00	0,00		
		7	803,82	109,14	0,00	0,00	0,00		
		8	912,96	87,38	0,00	0,00	0,00		
		9	1000,34	55,11	0,00	0,00	0,00		
		10	1055,45	98,88	0,00	0,00	0,00		
		11	1154,33	106,29	0,00	0,00	0,00		
		12	1260,62	45,30	0,00	0,00	0,00		
STRb028	B19*	1	0,00	104,03	0,00	0,00	0,00		Max.
		2	104,03	113,09	0,00	0,00	0,00		
		3	217,12	102,44	0,00	0,00	0,00		
		4	319,56	151,21	0,00	0,00	0,00		
		5	470,76	211,28	0,00	0,00	0,00		
		6	682,04	121,78	0,00	0,00	0,00		
		7	803,82	109,14	0,00	0,00	0,00		
		8	912,96	87,38	0,00	0,00	0,00		
		9	1000,34	55,11	0,00	0,00	0,00		
		10	1055,45	98,88	0,00	0,00	0,00		
		11	1154,33	106,29	0,00	0,00	0,00		
		12	1260,62	45,30	0,00	0,00	0,00		

*1): Die für die Berechnung relevante Steigung wurde direkt eingegeben.

A.3. Beurteilungspegel Bestand

Mittlere Liste	Punktberechnung				
Immissionsberechnung	Beurteilung nach 16. BImSchV				
IPkt001	IP01				
		Tag (6h-22h)		Nacht (22h-6h)	
		L r,i,A	L r,A	L r,i,A	L r,A
		/dB	/dB	/dB	/dB
STRb027	B19	53,962	53,962	46,471	46,471
STRb003	Würzburger Straße (Mitte)	53,048	56,539	45,680	49,104
STRb008	SQ Wilh-Hoeg-Str (Nord)	44,324	56,792	36,956	49,361
STRb017	Würzburger Straße (Ost)	37,909	56,848	30,542	49,418
STRb001	Würzburger Straße (West)	37,456	56,898	28,706	49,455
STRb018	SQ Westring*	32,735	56,914	23,984	49,467
STRb005	SQ Konrad-A-Str (50)	31,169	56,926	23,802	49,479
STRb016	SQ Konrad-A-Str (30)	24,361	56,928	16,993	49,481
STRb009	SQ Wilh-Hoeg-Str (Süd)	21,742	56,930	14,375	49,482
	Summe		56,930		49,482
IPkt010	IP01*				
		Tag (6h-22h)		Nacht (22h-6h)	
		L r,i,A	L r,A	L r,i,A	L r,A
		/dB	/dB	/dB	/dB
STRb003	Würzburger Straße (Mitte)	54,709	54,709	47,341	47,341
STRb027	B19	54,654	57,692	47,164	50,264
STRb008	SQ Wilh-Hoeg-Str (Nord)	44,118	57,879	36,750	50,453
STRb017	Würzburger Straße (Ost)	40,957	57,966	33,590	50,541
STRb001	Würzburger Straße (West)	39,189	58,023	30,438	50,584
STRb018	SQ Westring*	36,220	58,052	27,469	50,605
STRb005	SQ Konrad-A-Str (50)	34,151	58,069	26,783	50,623
STRb016	SQ Konrad-A-Str (30)	29,257	58,075	21,890	50,629
STRb009	SQ Wilh-Hoeg-Str (Süd)	22,680	58,076	15,312	50,630
	Summe		58,076		50,630
IPkt002	IP02				
		Tag (6h-22h)		Nacht (22h-6h)	
		L r,i,A	L r,A	L r,i,A	L r,A
		/dB	/dB	/dB	/dB
STRb027	B19	52,111	52,111	44,620	44,620
STRb008	SQ Wilh-Hoeg-Str (Nord)	45,504	52,969	38,136	45,501
STRb003	Würzburger Straße (Mitte)	43,789	53,464	36,422	46,007
STRb017	Würzburger Straße (Ost)	37,636	53,576	30,268	46,121
STRb018	SQ Westring*	34,291	53,627	25,541	46,159
STRb016	SQ Konrad-A-Str (30)	28,539	53,640	21,171	46,173
STRb001	Würzburger Straße (West)	26,832	53,649	18,082	46,179
STRb009	SQ Wilh-Hoeg-Str (Süd)	24,325	53,654	16,957	46,185
STRb005	SQ Konrad-A-Str (50)	22,891	53,658	15,524	46,188
	Summe		53,658		46,188
IPkt011	IP02*				
		Tag (6h-22h)		Nacht (22h-6h)	
		L r,i,A	L r,A	L r,i,A	L r,A
		/dB	/dB	/dB	/dB
STRb027	B19	53,160	53,160	45,670	45,670
STRb008	SQ Wilh-Hoeg-Str (Nord)	45,421	53,836	38,054	46,363
STRb003	Würzburger Straße (Mitte)	45,415	54,420	38,047	46,960
STRb017	Würzburger Straße (Ost)	40,634	54,597	33,267	47,142
STRb018	SQ Westring*	37,592	54,683	28,841	47,206
STRb001	Würzburger Straße (West)	32,452	54,709	23,701	47,225
STRb016	SQ Konrad-A-Str (30)	32,378	54,734	25,011	47,251
STRb005	SQ Konrad-A-Str (50)	28,752	54,745	21,384	47,262
STRb009	SQ Wilh-Hoeg-Str (Süd)	24,758	54,750	17,391	47,267
	Summe		54,750		47,267
IPkt003	IP03				
		Tag (6h-22h)		Nacht (22h-6h)	
		L r,i,A	L r,A	L r,i,A	L r,A
		/dB	/dB	/dB	/dB
STRb027	B19	51,804	51,804	44,314	44,314
STRb008	SQ Wilh-Hoeg-Str (Nord)	41,481	52,190	34,113	44,710
STRb018	SQ Westring*	38,424	52,369	29,674	44,844
STRb003	Würzburger Straße (Mitte)	37,516	52,508	30,149	44,989
STRb017	Würzburger Straße (Ost)	36,478	52,615	29,110	45,100
STRb001	Würzburger Straße (West)	31,952	52,653	23,202	45,128
STRb016	SQ Konrad-A-Str (30)	26,598	52,663	19,230	45,139
STRb009	SQ Wilh-Hoeg-Str (Süd)	25,471	52,672	18,103	45,147
STRb005	SQ Konrad-A-Str (50)	24,449	52,678	17,082	45,154
	Summe		52,678		45,154
IPkt012	IP03*				
		Tag (6h-22h)		Nacht (22h-6h)	
		L r,i,A	L r,A	L r,i,A	L r,A
		/dB	/dB	/dB	/dB
STRb027	B19	52,913	52,913	45,423	45,423
STRb008	SQ Wilh-Hoeg-Str (Nord)	42,131	53,262	34,764	45,781
STRb003	Würzburger Straße (Mitte)	40,311	53,477	32,944	46,001
STRb018	SQ Westring*	39,163	53,635	30,412	46,120
STRb017	Würzburger Straße (Ost)	38,957	53,780	31,590	46,270
STRb001	Würzburger Straße (West)	35,246	53,840	26,495	46,316
STRb016	SQ Konrad-A-Str (30)	33,557	53,881	26,189	46,358
STRb005	SQ Konrad-A-Str (50)	29,269	53,896	21,901	46,373
STRb009	SQ Wilh-Hoeg-Str (Süd)	28,709	53,909	21,341	46,387
	Summe		53,909		46,387
IPkt004	IP04				
		Tag (6h-22h)		Nacht (22h-6h)	
		L r,i,A	L r,A	L r,i,A	L r,A
		/dB	/dB	/dB	/dB
STRb027	B19	52,810	52,810	45,320	45,320

STRb008	SQ Wilh-Hoeg-Str (Nord)	43,255	53,267	35,887	45,789
STRb017	Würzburger Straße (Ost)	40,341	53,483	32,973	46,010
STRb018	SQ Westring*	38,797	53,628	30,047	46,119
STRb003	Würzburger Straße (Mitte)	38,434	53,757	31,066	46,252
STRb009	SQ Wilh-Hoeg-Str (Süd)	35,701	53,825	28,334	46,322
STRb001	Würzburger Straße (West)	26,180	53,832	17,430	46,327
STRb016	SQ Konrad-A-Str (30)	25,505	53,838	18,137	46,334
STRb005	SQ Konrad-A-Str (50)	23,109	53,842	15,742	46,338
	Summe		53,842		46,338
IPkt013	IP04*				
		Tag (6h-22h)		Nacht (22h-6h)	
		L r,i,A	L r,A	L r,i,A	L r,A
		/dB	/dB	/dB	/dB
STRb027	B19	52,950	52,950	45,460	45,460
STRb008	SQ Wilh-Hoeg-Str (Nord)	43,218	53,389	35,850	45,911
STRb017	Würzburger Straße (Ost)	40,579	53,611	33,211	46,138
STRb018	SQ Westring*	39,921	53,793	31,171	46,274
STRb003	Würzburger Straße (Mitte)	39,851	53,964	32,484	46,452
STRb009	SQ Wilh-Hoeg-Str (Süd)	36,751	54,046	29,384	46,536
STRb016	SQ Konrad-A-Str (30)	30,996	54,068	23,629	46,559
STRb001	Würzburger Straße (West)	30,712	54,088	21,961	46,574
STRb005	SQ Konrad-A-Str (50)	26,644	54,095	19,276	46,582
	Summe		54,095		46,582
IPkt005	IP05				
		Tag (6h-22h)		Nacht (22h-6h)	
		L r,i,A	L r,A	L r,i,A	L r,A
		/dB	/dB	/dB	/dB
STRb027	B19	52,742	52,742	45,252	45,252
STRb009	SQ Wilh-Hoeg-Str (Süd)	40,424	52,990	33,056	45,506
STRb003	Würzburger Straße (Mitte)	38,853	53,154	31,485	45,675
STRb017	Würzburger Straße (Ost)	38,399	53,297	31,032	45,821
STRb016	SQ Konrad-A-Str (30)	38,388	53,435	31,021	45,963
STRb008	SQ Wilh-Hoeg-Str (Nord)	37,851	53,553	30,484	46,084
STRb018	SQ Westring*	37,622	53,663	28,872	46,166
STRb001	Würzburger Straße (West)	32,885	53,699	24,134	46,193
STRb005	SQ Konrad-A-Str (50)	25,037	53,705	17,669	46,199
	Summe		53,705		46,199
IPkt014	IP05*				
		Tag (6h-22h)		Nacht (22h-6h)	
		L r,i,A	L r,A	L r,i,A	L r,A
		/dB	/dB	/dB	/dB
STRb027	B19	53,140	53,140	45,649	45,649
STRb009	SQ Wilh-Hoeg-Str (Süd)	40,681	53,379	33,313	45,896
STRb003	Würzburger Straße (Mitte)	40,086	53,578	32,719	46,100
STRb016	SQ Konrad-A-Str (30)	39,561	53,747	32,194	46,273
STRb017	Würzburger Straße (Ost)	39,543	53,909	32,175	46,439
STRb018	SQ Westring*	39,376	54,059	30,626	46,551
STRb008	SQ Wilh-Hoeg-Str (Nord)	38,605	54,181	31,238	46,677
STRb001	Würzburger Straße (West)	35,293	54,237	26,542	46,719
STRb005	SQ Konrad-A-Str (50)	28,943	54,250	21,575	46,732
	Summe		54,250		46,732
IPkt006	IP06				
		Tag (6h-22h)		Nacht (22h-6h)	
		L r,i,A	L r,A	L r,i,A	L r,A
		/dB	/dB	/dB	/dB
STRb027	B19	51,269	51,269	43,779	43,779
STRb009	SQ Wilh-Hoeg-Str (Süd)	45,463	52,282	38,095	44,817
STRb017	Würzburger Straße (Ost)	38,338	52,454	30,970	44,993
STRb018	SQ Westring*	37,498	52,590	28,747	45,095
STRb008	SQ Wilh-Hoeg-Str (Nord)	37,496	52,723	30,128	45,231
STRb003	Würzburger Straße (Mitte)	36,175	52,818	28,808	45,329
STRb001	Würzburger Straße (West)	33,581	52,869	24,830	45,367
STRb016	SQ Konrad-A-Str (30)	32,654	52,910	25,287	45,410
STRb005	SQ Konrad-A-Str (50)	27,674	52,923	20,306	45,423
	Summe		52,923		45,423
IPkt015	IP06*				
		Tag (6h-22h)		Nacht (22h-6h)	
		L r,i,A	L r,A	L r,i,A	L r,A
		/dB	/dB	/dB	/dB
STRb027	B19	52,680	52,680	45,190	45,190
STRb009	SQ Wilh-Hoeg-Str (Süd)	44,925	53,354	37,557	45,881
STRb017	Würzburger Straße (Ost)	40,131	53,556	32,764	46,088
STRb018	SQ Westring*	39,922	53,740	31,171	46,226
STRb008	SQ Wilh-Hoeg-Str (Nord)	38,882	53,879	31,514	46,370
STRb003	Würzburger Straße (Mitte)	38,855	54,014	31,488	46,509
STRb001	Würzburger Straße (West)	36,114	54,084	27,363	46,561
STRb016	SQ Konrad-A-Str (30)	34,171	54,128	26,803	46,607
STRb005	SQ Konrad-A-Str (50)	29,767	54,144	22,400	46,624
	Summe		54,144		46,624
IPkt007	IP07				
		Tag (6h-22h)		Nacht (22h-6h)	
		L r,i,A	L r,A	L r,i,A	L r,A
		/dB	/dB	/dB	/dB
STRb027	B19	49,723	49,723	42,232	42,232
STRb008	SQ Wilh-Hoeg-Str (Nord)	42,531	50,482	35,163	43,011
STRb009	SQ Wilh-Hoeg-Str (Süd)	40,710	50,917	33,343	43,456
STRb003	Würzburger Straße (Mitte)	35,632	51,043	28,265	43,586
STRb017	Würzburger Straße (Ost)	34,884	51,147	27,517	43,692
STRb016	SQ Konrad-A-Str (30)	34,691	51,245	27,323	43,791
STRb001	Würzburger Straße (West)	33,732	51,321	24,982	43,848
STRb018	SQ Westring*	31,668	51,368	22,918	43,882
STRb005	SQ Konrad-A-Str (50)	27,848	51,387	20,481	43,902
	Summe		51,387		43,902
IPkt016	IP07*				
		Tag (6h-22h)		Nacht (22h-6h)	

		L r,i,A	L r,A	L r,i,A	L r,A
		/dB	/dB	/dB	/dB
STRb027	B19	50,948	50,948	43,457	43,457
STRb008	SQ Wilh-Hoeg-Str (Nord)	42,687	51,552	35,320	44,078
STRb009	SQ Wilh-Hoeg-Str (Süd)	40,987	51,917	33,620	44,452
STRb003	Würzburger Straße (Mitte)	37,985	52,090	30,618	44,628
STRb017	Würzburger Straße (Ost)	36,024	52,196	28,656	44,736
STRb016	SQ Konrad-A-Str (30)	35,749	52,293	28,381	44,836
STRb001	Würzburger Straße (West)	35,607	52,385	28,856	44,904
STRb018	SQ Westring*	35,263	52,469	26,512	44,967
STRb005	SQ Konrad-A-Str (50)	30,141	52,494	22,773	44,993
	Summe		52,494		44,993
IPkt008	IP08				
		Tag (6h-22h)		Nacht (22h-6h)	
		L r,i,A	L r,A	L r,i,A	L r,A
		/dB	/dB	/dB	/dB
STRb027	B19	49,924	49,924	42,434	42,434
STRb008	SQ Wilh-Hoeg-Str (Nord)	43,611	50,836	36,243	43,369
STRb003	Würzburger Straße (Mitte)	41,343	51,299	33,975	43,842
STRb001	Würzburger Straße (West)	35,953	51,424	27,202	43,935
STRb017	Würzburger Straße (Ost)	35,130	51,524	27,763	44,039
STRb018	SQ Westring*	33,876	51,598	25,125	44,094
STRb016	SQ Konrad-A-Str (30)	29,677	51,626	22,310	44,123
STRb005	SQ Konrad-A-Str (50)	28,289	51,646	20,921	44,144
STRb009	SQ Wilh-Hoeg-Str (Süd)	15,848	51,647	8,481	44,145
	Summe		51,647		44,145
IPkt017	IP08*				
		Tag (6h-22h)		Nacht (22h-6h)	
		L r,i,A	L r,A	L r,i,A	L r,A
		/dB	/dB	/dB	/dB
STRb027	B19	51,990	51,990	44,499	44,499
STRb003	Würzburger Straße (Mitte)	44,022	52,633	36,654	45,160
STRb008	SQ Wilh-Hoeg-Str (Nord)	43,846	53,172	36,478	45,711
STRb001	Würzburger Straße (West)	38,508	53,318	29,757	45,820
STRb017	Würzburger Straße (Ost)	37,471	53,430	30,104	45,935
STRb018	SQ Westring*	36,143	53,510	27,392	45,995
STRb016	SQ Konrad-A-Str (30)	31,992	53,540	24,624	46,027
STRb005	SQ Konrad-A-Str (50)	30,828	53,564	23,460	46,051
STRb009	SQ Wilh-Hoeg-Str (Süd)	21,969	53,567	14,602	46,054
	Summe		53,567		46,054
IPkt009	IP09				
		Tag (6h-22h)		Nacht (22h-6h)	
		L r,i,A	L r,A	L r,i,A	L r,A
		/dB	/dB	/dB	/dB
STRb003	Würzburger Straße (Mitte)	52,044	52,044	44,677	44,677
STRb027	B19	49,932	54,126	42,441	46,712
STRb008	SQ Wilh-Hoeg-Str (Nord)	40,667	54,317	33,299	46,905
STRb001	Würzburger Straße (West)	39,825	54,469	31,074	47,017
STRb017	Würzburger Straße (Ost)	38,632	54,581	31,265	47,131
STRb005	SQ Konrad-A-Str (50)	31,793	54,603	24,425	47,154
STRb018	SQ Westring*	31,136	54,623	22,385	47,169
STRb016	SQ Konrad-A-Str (30)	27,086	54,631	19,718	47,177
STRb009	SQ Wilh-Hoeg-Str (Süd)	10,178	54,631	2,811	47,177
	Summe		54,631		47,177
IPkt018	IP09*				
		Tag (6h-22h)		Nacht (22h-6h)	
		L r,i,A	L r,A	L r,i,A	L r,A
		/dB	/dB	/dB	/dB
STRb003	Würzburger Straße (Mitte)	53,963	53,963	46,595	46,595
STRb027	B19	51,507	55,916	44,017	48,505
STRb001	Würzburger Straße (West)	41,981	56,088	33,230	48,632
STRb008	SQ Wilh-Hoeg-Str (Nord)	41,073	56,223	33,705	48,769
STRb017	Würzburger Straße (Ost)	40,012	56,326	32,644	48,874
STRb018	SQ Westring*	34,544	56,355	25,793	48,895
STRb005	SQ Konrad-A-Str (50)	33,983	56,380	26,616	48,921
STRb016	SQ Konrad-A-Str (30)	29,697	56,389	22,329	48,930
STRb009	SQ Wilh-Hoeg-Str (Süd)	18,687	56,390	11,320	48,931
	Summe		56,390		48,931

A.4. Beurteilungspegel Planfall mit Neuansbindung 2021

Mittlere Liste	Punktbeurteilung				
Immissionsberechnung	Beurteilung nach 16. BImSchV				
IPkt001	IP01				
		Tag (6h-22h)		Nacht (22h-6h)	
		L r,i,A	L r,A	L r,i,A	L r,A
		/dB	/dB	/dB	/dB
STRb028	B19*	53,962	53,962	46,471	46,471
STRb023	Würzburger Straße (Einfahrt neu rechts)*	50,425	55,554	43,057	48,102
STRb026	Würzburger Straße (Einfahrt neu links)*	49,716	56,560	42,348	49,126
STRb011	SQ Wilh-Hoeg-Str (Nord)*	45,806	56,911	38,439	49,481
STRb022	Würzburger Straße (Ost)*	38,065	56,967	30,697	49,538
STRb024	Würzburger Straße (West)*	37,619	57,017	28,868	49,576
STRb015	SQ Konrad-A-Str (50)*	33,823	57,038	23,606	49,586
STRb025	SQ Westring**	32,735	57,054	23,984	49,598
STRb021	SQ Konrad-A-Str (30)*	26,798	57,058	16,768	49,601
STRb013	SQ Wilh-Hoeg-Str (Süd)*	23,892	57,060	16,524	49,603
	Summe		57,060		49,603
IPkt010	IP01*				

		Tag (6h-22h)		Nacht (22h-6h)	
		L r,i,A	L r,A	L r,i,A	L r,A
		/dB	/dB	/dB	/dB
STRb028	B19*	54,654	54,654	47,164	47,164
STRb023	Würzburger Straße (Einfahrt neu rechts)*	52,309	56,648	44,941	49,204
STRb026	Würzburger Straße (Einfahrt neu links)*	51,092	57,714	43,724	50,287
STRb011	SQ Wilh-Hoeg-Str (Nord)*	46,007	57,998	38,639	50,574
STRb022	Würzburger Straße (Ost)*	41,113	58,086	33,745	50,663
STRb024	Würzburger Straße (West)*	39,351	58,144	30,601	50,706
STRb015	SQ Konrad-A-Str (50)*	36,804	58,176	26,587	50,723
STRb025	SQ Westring**	36,220	58,203	27,469	50,743
STRb021	SQ Konrad-A-Str (30)*	31,694	58,213	21,665	50,749
STRb013	SQ Wilh-Hoeg-Str (Süd)*	24,830	58,215	17,462	50,751
	Summe		58,215		50,751
IPkt002	IP02				
		Tag (6h-22h)		Nacht (22h-6h)	
		L r,i,A	L r,A	L r,i,A	L r,A
		/dB	/dB	/dB	/dB
STRb028	B19*	52,111	52,111	44,620	44,620
STRb011	SQ Wilh-Hoeg-Str (Nord)*	48,096	53,562	40,729	46,107
STRb026	Würzburger Straße (Einfahrt neu links)*	40,839	53,788	33,471	46,337
STRb023	Würzburger Straße (Einfahrt neu rechts)*	40,735	53,998	33,367	46,551
STRb022	Würzburger Straße (Ost)*	37,791	54,101	30,424	46,656
STRb025	SQ Westring**	34,291	54,146	25,541	46,689
STRb021	SQ Konrad-A-Str (30)*	30,976	54,167	20,946	46,701
STRb024	Würzburger Straße (West)*	26,995	54,175	18,244	46,707
STRb013	SQ Wilh-Hoeg-Str (Süd)*	26,474	54,182	19,107	46,715
STRb015	SQ Konrad-A-Str (50)*	25,545	54,188	15,328	46,718
	Summe		54,188		46,718
IPkt011	IP02*				
		Tag (6h-22h)		Nacht (22h-6h)	
		L r,i,A	L r,A	L r,i,A	L r,A
		/dB	/dB	/dB	/dB
STRb028	B19*	53,160	53,160	45,670	45,670
STRb011	SQ Wilh-Hoeg-Str (Nord)*	48,029	54,322	40,661	46,861
STRb026	Würzburger Straße (Einfahrt neu links)*	42,586	54,604	35,218	47,149
STRb023	Würzburger Straße (Einfahrt neu rechts)*	42,243	54,849	34,876	47,399
STRb022	Würzburger Straße (Ost)*	40,790	55,017	33,423	47,569
STRb025	SQ Westring**	37,592	55,094	28,841	47,627
STRb021	SQ Konrad-A-Str (30)*	34,815	55,135	24,786	47,650
STRb024	Würzburger Straße (West)*	32,614	55,159	23,863	47,668
STRb015	SQ Konrad-A-Str (50)*	31,405	55,177	21,188	47,678
STRb013	SQ Wilh-Hoeg-Str (Süd)*	26,908	55,184	19,540	47,684
	Summe		55,184		47,684
IPkt003	IP03				
		Tag (6h-22h)		Nacht (22h-6h)	
		L r,i,A	L r,A	L r,i,A	L r,A
		/dB	/dB	/dB	/dB
STRb028	B19*	51,804	51,804	44,314	44,314
STRb011	SQ Wilh-Hoeg-Str (Nord)*	44,052	52,478	36,685	45,006
STRb025	SQ Westring**	38,424	52,646	29,674	45,131
STRb022	Würzburger Straße (Ost)*	36,634	52,753	29,266	45,242
STRb026	Würzburger Straße (Einfahrt neu links)*	36,019	52,844	28,652	45,336
STRb023	Würzburger Straße (Einfahrt neu rechts)*	32,402	52,883	25,034	45,377
STRb024	Würzburger Straße (West)*	32,115	52,919	23,364	45,404
STRb021	SQ Konrad-A-Str (30)*	29,035	52,937	19,005	45,414
STRb013	SQ Wilh-Hoeg-Str (Süd)*	27,620	52,950	20,253	45,427
STRb015	SQ Konrad-A-Str (50)*	27,103	52,961	16,886	45,433
	Summe		52,961		45,433
IPkt012	IP03*				
		Tag (6h-22h)		Nacht (22h-6h)	
		L r,i,A	L r,A	L r,i,A	L r,A
		/dB	/dB	/dB	/dB
STRb028	B19*	52,913	52,913	45,423	45,423
STRb011	SQ Wilh-Hoeg-Str (Nord)*	44,702	53,524	37,335	46,050
STRb025	SQ Westring**	39,163	53,680	30,412	46,167
STRb022	Würzburger Straße (Ost)*	39,113	53,829	31,746	46,321
STRb026	Würzburger Straße (Einfahrt neu links)*	38,285	53,949	30,917	46,445
STRb023	Würzburger Straße (Einfahrt neu rechts)*	36,195	54,021	28,827	46,519
STRb021	SQ Konrad-A-Str (30)*	35,994	54,089	25,964	46,557
STRb024	Würzburger Straße (West)*	35,408	54,148	26,658	46,601
STRb015	SQ Konrad-A-Str (50)*	31,922	54,173	21,705	46,615
STRb013	SQ Wilh-Hoeg-Str (Süd)*	30,858	54,194	23,491	46,636
	Summe		54,194		46,636
IPkt004	IP04				
		Tag (6h-22h)		Nacht (22h-6h)	
		L r,i,A	L r,A	L r,i,A	L r,A
		/dB	/dB	/dB	/dB
STRb028	B19*	52,810	52,810	45,320	45,320
STRb011	SQ Wilh-Hoeg-Str (Nord)*	45,803	53,599	38,436	46,130
STRb022	Würzburger Straße (Ost)*	40,496	53,807	33,129	46,342
STRb025	SQ Westring**	38,797	53,942	30,047	46,443
STRb013	SQ Wilh-Hoeg-Str (Süd)*	37,851	54,047	30,483	46,551
STRb026	Würzburger Straße (Einfahrt neu links)*	35,982	54,115	28,615	46,621
STRb023	Würzburger Straße (Einfahrt neu rechts)*	34,911	54,166	27,543	46,674
STRb021	SQ Konrad-A-Str (30)*	27,942	54,177	17,912	46,680
STRb024	Würzburger Straße (West)*	26,343	54,184	17,592	46,685
STRb015	SQ Konrad-A-Str (50)*	25,763	54,190	15,546	46,688
	Summe		54,190		46,688
IPkt013	IP04*				
		Tag (6h-22h)		Nacht (22h-6h)	
		L r,i,A	L r,A	L r,i,A	L r,A
		/dB	/dB	/dB	/dB
STRb028	B19*	52,950	52,950	45,460	45,460
STRb011	SQ Wilh-Hoeg-Str (Nord)*	45,768	53,711	38,401	46,240

STRb022	Würzburger Straße (Ost)*	40,734	53,924	33,367	46,459
STRb025	SQ Westring**	39,921	54,094	31,171	46,585
STRb013	SQ Wilh-Hoeg-Str (Süd)*	38,901	54,223	31,533	46,719
STRb026	Würzburger Straße (Einfahrt neu links)*	37,667	54,318	30,300	46,817
STRb023	Würzburger Straße (Einfahrt neu rechts)*	35,941	54,381	28,574	46,882
STRb021	SQ Konrad-A-Str (30)*	33,434	54,415	23,404	46,901
STRb024	Würzburger Straße (West)*	30,874	54,435	22,124	46,915
STRb015	SQ Konrad-A-Str (50)*	29,297	54,448	19,080	46,923
	Summe		54,448		46,923
IPkt005	IP05				
		Tag (6h-22h)		Nacht (22h-6h)	
		L r,i,A	L r,A	L r,i,A	L r,A
		/dB	/dB	/dB	/dB
STRb028	B19*	52,742	52,742	45,252	45,252
STRb013	SQ Wilh-Hoeg-Str (Süd)*	42,573	53,141	35,206	45,661
STRb021	SQ Konrad-A-Str (30)*	40,825	53,389	30,796	45,801
STRb011	SQ Wilh-Hoeg-Str (Nord)*	40,389	53,601	33,021	46,024
STRb022	Würzburger Straße (Ost)*	38,555	53,735	31,187	46,164
STRb025	SQ Westring**	37,622	53,840	28,872	46,245
STRb026	Würzburger Straße (Einfahrt neu links)*	36,665	53,922	29,298	46,331
STRb023	Würzburger Straße (Einfahrt neu rechts)*	35,003	53,978	27,635	46,390
STRb024	Würzburger Straße (West)*	33,047	54,012	24,297	46,416
STRb015	SQ Konrad-A-Str (50)*	27,690	54,023	17,473	46,422
	Summe		54,023		46,422
IPkt014	IP05*				
		Tag (6h-22h)		Nacht (22h-6h)	
		L r,i,A	L r,A	L r,i,A	L r,A
		/dB	/dB	/dB	/dB
STRb028	B19*	53,140	53,140	45,649	45,649
STRb013	SQ Wilh-Hoeg-Str (Süd)*	42,831	53,526	35,463	46,047
STRb021	SQ Konrad-A-Str (30)*	41,998	53,822	31,969	46,213
STRb011	SQ Wilh-Hoeg-Str (Nord)*	41,147	54,050	33,779	46,454
STRb022	Würzburger Straße (Ost)*	39,699	54,207	32,331	46,619
STRb025	SQ Westring**	39,376	54,347	30,626	46,727
STRb026	Würzburger Straße (Einfahrt neu links)*	37,693	54,440	30,326	46,825
STRb023	Würzburger Straße (Einfahrt neu rechts)*	36,504	54,509	29,136	46,899
STRb024	Würzburger Straße (West)*	35,456	54,563	26,705	46,940
STRb015	SQ Konrad-A-Str (50)*	31,596	54,585	21,379	46,952
	Summe		54,585		46,952
IPkt006	IP06				
		Tag (6h-22h)		Nacht (22h-6h)	
		L r,i,A	L r,A	L r,i,A	L r,A
		/dB	/dB	/dB	/dB
STRb028	B19*	51,269	51,269	43,779	43,779
STRb013	SQ Wilh-Hoeg-Str (Süd)*	47,612	52,825	40,245	45,372
STRb011	SQ Wilh-Hoeg-Str (Nord)*	40,047	53,048	32,679	45,600
STRb022	Würzburger Straße (Ost)*	38,493	53,198	31,126	45,752
STRb025	SQ Westring**	37,498	53,313	28,747	45,838
STRb021	SQ Konrad-A-Str (30)*	35,091	53,378	25,062	45,874
STRb023	Würzburger Straße (Einfahrt neu rechts)*	33,956	53,427	26,588	45,925
STRb024	Würzburger Straße (West)*	33,743	53,474	24,993	45,960
STRb026	Würzburger Straße (Einfahrt neu links)*	32,327	53,507	24,960	45,994
STRb015	SQ Konrad-A-Str (50)*	30,327	53,528	20,111	46,005
	Summe		53,528		46,005
IPkt015	IP06*				
		Tag (6h-22h)		Nacht (22h-6h)	
		L r,i,A	L r,A	L r,i,A	L r,A
		/dB	/dB	/dB	/dB
STRb028	B19*	52,680	52,680	45,190	45,190
STRb013	SQ Wilh-Hoeg-Str (Süd)*	47,074	53,736	39,707	46,272
STRb011	SQ Wilh-Hoeg-Str (Nord)*	41,436	53,984	34,069	46,526
STRb022	Würzburger Straße (Ost)*	40,287	54,166	32,919	46,711
STRb025	SQ Westring**	39,922	54,326	31,171	46,831
STRb021	SQ Konrad-A-Str (30)*	36,608	54,399	26,578	46,872
STRb026	Würzburger Straße (Einfahrt neu links)*	36,505	54,469	29,137	46,944
STRb024	Würzburger Straße (West)*	36,276	54,534	27,526	46,994
STRb023	Würzburger Straße (Einfahrt neu rechts)*	35,216	54,585	27,849	47,046
STRb015	SQ Konrad-A-Str (50)*	32,421	54,611	22,204	47,060
	Summe		54,611		47,060
IPkt007	IP07				
		Tag (6h-22h)		Nacht (22h-6h)	
		L r,i,A	L r,A	L r,i,A	L r,A
		/dB	/dB	/dB	/dB
STRb028	B19*	49,723	49,723	42,232	42,232
STRb011	SQ Wilh-Hoeg-Str (Nord)*	45,089	51,007	37,721	43,548
STRb013	SQ Wilh-Hoeg-Str (Süd)*	42,860	51,626	35,492	44,179
STRb021	SQ Konrad-A-Str (30)*	37,128	51,777	27,098	44,264
STRb022	Würzburger Straße (Ost)*	35,040	51,868	27,672	44,358
STRb024	Würzburger Straße (West)*	33,895	51,937	25,144	44,410
STRb026	Würzburger Straße (Einfahrt neu links)*	32,973	51,992	25,605	44,466
STRb023	Würzburger Straße (Einfahrt neu rechts)*	32,360	52,039	24,993	44,515
STRb025	SQ Westring**	31,668	52,079	22,918	44,545
STRb015	SQ Konrad-A-Str (50)*	30,502	52,109	20,285	44,561
	Summe		52,109		44,561
IPkt016	IP07*				
		Tag (6h-22h)		Nacht (22h-6h)	
		L r,i,A	L r,A	L r,i,A	L r,A
		/dB	/dB	/dB	/dB
STRb028	B19*	50,948	50,948	43,457	43,457
STRb011	SQ Wilh-Hoeg-Str (Nord)*	45,245	51,982	37,877	44,518
STRb013	SQ Wilh-Hoeg-Str (Süd)*	43,137	52,515	35,769	45,062
STRb021	SQ Konrad-A-Str (30)*	38,186	52,672	28,156	45,150
STRb022	Würzburger Straße (Ost)*	36,180	52,768	28,812	45,249
STRb024	Würzburger Straße (West)*	35,770	52,854	27,019	45,314
STRb025	SQ Westring**	35,263	52,929	26,512	45,371

STRb026	Würzburger Straße (Einfahrt neu links)*	35,101	53,000	27,733	45,445
STRb023	Würzburger Straße (Einfahrt neu rechts)*	34,953	53,068	27,585	45,516
STRb015	SQ Konrad-A-Str (50)*	32,794	53,108	22,577	45,538
	Summe		53,108		45,538
IPkt008	IP08				
		Tag (6h-22h)		Nacht (22h-6h)	
		L r,i,A	L r,A	L r,i,A	L r,A
		/dB	/dB	/dB	/dB
STRb028	B19*	49,924	49,924	42,434	42,434
STRb011	SQ Wilh-Hoeg-Str (Nord)*	46,185	51,455	38,818	44,002
STRb026	Würzburger Straße (Einfahrt neu links)*	39,038	51,698	31,670	44,249
STRb023	Würzburger Straße (Einfahrt neu rechts)*	37,936	51,876	30,569	44,431
STRb024	Würzburger Straße (West)*	36,115	51,990	27,365	44,515
STRb022	Würzburger Straße (Ost)*	35,286	52,082	27,918	44,610
STRb025	SQ Westring**	33,876	52,147	25,125	44,658
STRb021	SQ Konrad-A-Str (30)*	32,114	52,190	22,084	44,682
STRb015	SQ Konrad-A-Str (50)*	30,942	52,222	20,725	44,700
STRb013	SQ Wilh-Hoeg-Str (Süd)*	17,998	52,224	10,630	44,701
	Summe		52,224		44,701
IPkt017	IP08*				
		Tag (6h-22h)		Nacht (22h-6h)	
		L r,i,A	L r,A	L r,i,A	L r,A
		/dB	/dB	/dB	/dB
STRb028	B19*	51,990	51,990	44,499	44,499
STRb011	SQ Wilh-Hoeg-Str (Nord)*	46,425	53,054	39,057	45,590
STRb023	Würzburger Straße (Einfahrt neu rechts)*	41,225	53,330	33,858	45,872
STRb026	Würzburger Straße (Einfahrt neu links)*	41,053	53,580	33,686	46,127
STRb024	Würzburger Straße (West)*	38,671	53,718	29,920	46,230
STRb022	Würzburger Straße (Ost)*	37,627	53,823	30,259	46,338
STRb025	SQ Westring**	36,143	53,897	27,392	46,393
STRb021	SQ Konrad-A-Str (30)*	34,429	53,945	24,399	46,421
STRb015	SQ Konrad-A-Str (50)*	33,481	53,984	23,264	46,442
STRb013	SQ Wilh-Hoeg-Str (Süd)*	24,119	53,989	16,751	46,446
	Summe		53,989		46,446
IPkt009	IP09				
		Tag (6h-22h)		Nacht (22h-6h)	
		L r,i,A	L r,A	L r,i,A	L r,A
		/dB	/dB	/dB	/dB
STRb023	Würzburger Straße (Einfahrt neu rechts)*	49,980	49,980	42,612	42,612
STRb028	B19*	49,932	52,966	42,441	45,538
STRb026	Würzburger Straße (Einfahrt neu links)*	47,862	54,135	40,494	46,721
STRb011	SQ Wilh-Hoeg-Str (Nord)*	46,741	54,862	39,373	47,455
STRb024	Würzburger Straße (West)*	39,987	55,001	31,237	47,557
STRb022	Würzburger Straße (Ost)*	38,788	55,103	31,420	47,662
STRb015	SQ Konrad-A-Str (50)*	34,446	55,141	24,229	47,682
STRb025	SQ Westring**	31,136	55,158	22,385	47,694
STRb021	SQ Konrad-A-Str (30)*	29,523	55,170	19,493	47,701
STRb013	SQ Wilh-Hoeg-Str (Süd)*	12,328	55,170	4,960	47,701
	Summe		55,170		47,701
IPkt018	IP09*				
		Tag (6h-22h)		Nacht (22h-6h)	
		L r,i,A	L r,A	L r,i,A	L r,A
		/dB	/dB	/dB	/dB
STRb023	Würzburger Straße (Einfahrt neu rechts)*	51,632	51,632	44,264	44,264
STRb028	B19*	51,507	54,580	44,017	47,152
STRb026	Würzburger Straße (Einfahrt neu links)*	50,190	55,928	42,822	48,516
STRb011	SQ Wilh-Hoeg-Str (Nord)*	46,702	56,418	39,334	49,011
STRb024	Würzburger Straße (West)*	42,143	56,577	33,392	49,129
STRb022	Würzburger Straße (Ost)*	40,167	56,676	32,800	49,229
STRb015	SQ Konrad-A-Str (50)*	36,637	56,718	26,420	49,251
STRb025	SQ Westring**	34,544	56,745	25,793	49,271
STRb021	SQ Konrad-A-Str (30)*	32,134	56,760	22,104	49,279
STRb013	SQ Wilh-Hoeg-Str (Süd)*	20,837	56,761	13,469	49,280
	Summe		56,761		49,280